



슬렉스 회사소개서

Solution & IT Engineering Service Company

SLEXN, Inc. is one of the leading consulting & solution providers of Information Technology services and business solutions in South Korea.

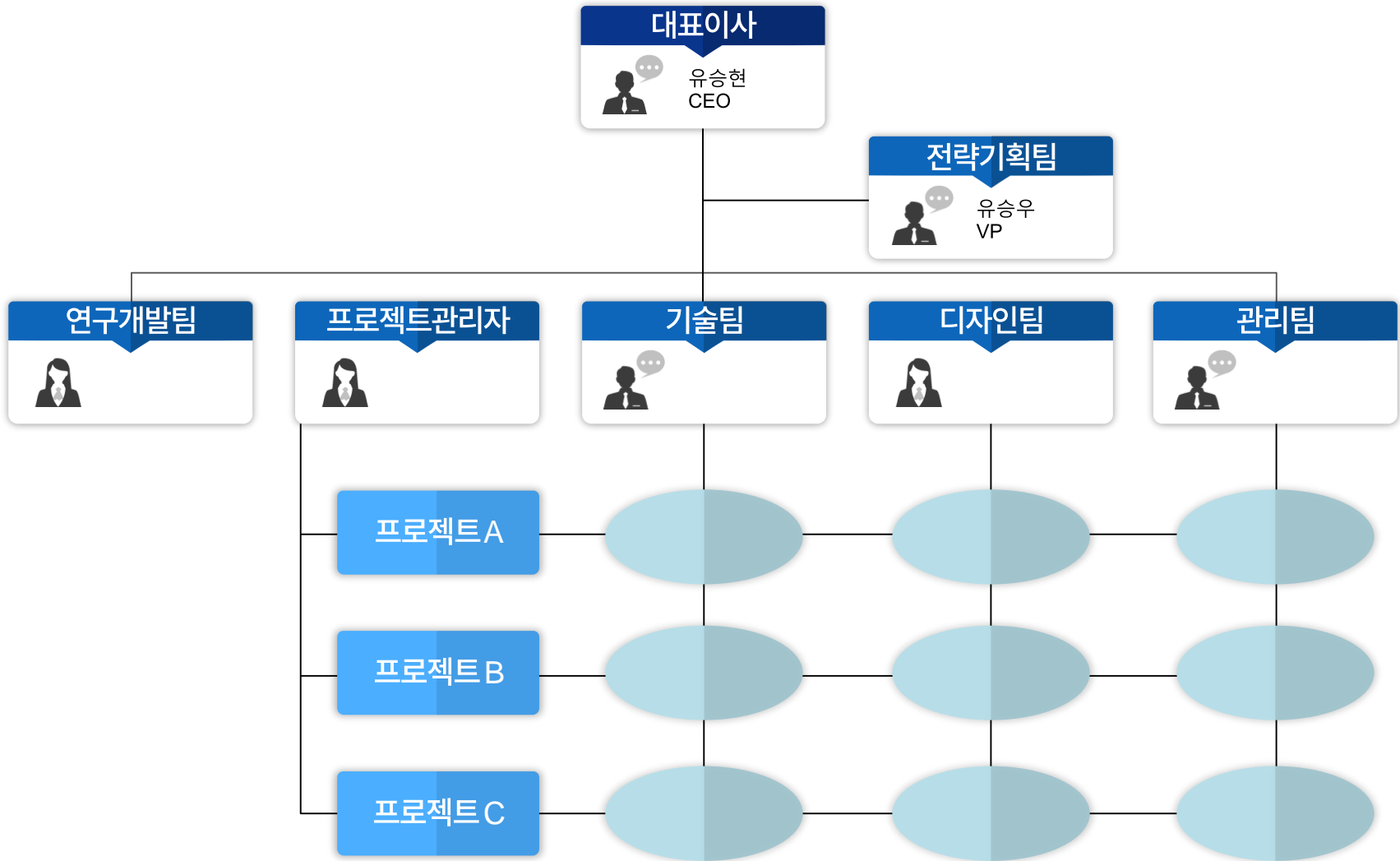
회사 소개

소프트웨어 기반 기술, 전문 컨설팅 업체로 시작한 (유)슬렉스는 각 기술 분야의 전문 테크니션 (Technician)들로 구성되어 있습니다. 고객의 비즈니스 환경을 이해하고 IT산업의 가치(Value)와 혁신(Innovation)을 위한 SW기술 인프라 구축과 기술 서비스를 Global 기업들에게 제공하고 있습니다. (유)슬렉스는 다음과 같은 서비스를 고객에게 제공하고 있습니다.

- + 정적 분석 기반의 코드 품질 점검 도구 (Static Error Detection Tools)
- + 보안취약사항 점검 및 관리 솔루션 (Security Vulnerability Management & SSF v2.0)
- + 동적 환경 기반의 테스트 툴 (Dynamic Testing Framework)
- + 애플리케이션 성능관리 솔루션 (Application Performance & Quality)
- + 기술 트레이닝 및 전문가 아웃 소싱 (IT Training & Expert Outsourcing)
- + 프로젝트 자동화 관리 및 ALM 솔루션 (Project Engineering Solution)
- + 비즈니스 및 엔터프라이즈 설계 도구 (UML & SysML Modeling Tools)

| 회사명 | (유)슬렉스 | 대표자 | 유승현 |
|------|--------------------------------------|------|----------------|
| 사업분야 | 소프트웨어 설계 및 개발, 소프트웨어 기술 컨설팅 자문 | | |
| 주소 | 서울 강서구 양천로 583 (염창동, 우림블루나인), A-2003 | | |
| 전화번호 | 02-555-4847, 4887 | 이메일 | jobs@slexn.com |
| 설립일 | 2007년 03월 27일 | 홈페이지 | www.slexn.com |
| 종업원수 | 20 명 | 자본금 | 50,000,000 원 |

회사 조직 체계



주요 사업 내용

| | | |
|-------------------------|---|---|
| SW품질 솔루션 사업부 | <ul style="list-style-type: none"> • 정적 분석 솔루션 및 소프트웨어 품질 공학 지원 도구 • 실시간 및 내장형 SW설계 도구 • 프로젝트 관리 솔루션 제공 |  |
| 보안 솔루션 사업부 | <ul style="list-style-type: none"> • 보안 취약 점검 솔루션 • IP기반의 보안 점검 도구 • 보안 Policy 관리 솔루션 • 모의 해킹 진단 도구 |  |
| 컨설팅 서비스 | <ul style="list-style-type: none"> • STF 기반의 테스트 프로세스 컨설팅 • UMF 기반의 모델 자산 표준화 컨설팅 • 품질 관리 자동화 프로세스 구축 |  |
| 전문가 아웃소싱 | <ul style="list-style-type: none"> • 솔루션 전문가 아웃소싱 • 특급 엔지니어 수준의 전문가 아웃소싱 • 아키텍트 엔지니어 경력 관리 |  |
| 슬렉스 매거진 | <ul style="list-style-type: none"> • IT 매거진 출판 • 세미나 및 온라인 동영상 제공 • 커뮤니티 및 포탈 제작 |  |

주요 연혁

2019

- 삼성전자 ALM도구 전자 계약
- 1월 삼성SDS 메시징 플랫폼 운영 유지보수 계약 - 삼성전자무선사업부
- 2월 LG전자 ALM 도구 납품
- 2월 크래프톤 소스코드 형상 관리 도구 납품
- 2월 넥스코리아 소스코드 형상 관리 도구 납품
- 3월 서연전자 ALM 도구 연간 유지보수 계약
- 4월 삼성전자 ALM 도구 연간 유지보수 계약
- 6월 엘에스산전 ALM 도구 납품
- 7월 휴맥스 ALM 도구 연간 유지보수 계약
- 9월 현대오토에버 ALM 도구 연간 유지보수 계약 - HKMC
- 10월 LG전자 ALM 도구 납품

2018

- 2018 AMK 세미나 스폰서쉽 참가
- 2018 BESTCON 스폰서쉽 참가
- 1월 넥스코리아 소스코드 형상 관리 도구 납품
- 1월 삼성SDS 메시징 플랫폼 운영 유지보수 계약 - 삼성전자무선사업부
- 2월 삼성전자 무선사업부 메시징 플랫폼 도구 유지보수 계약
- 3월 LG전자 ALM 도구 연간 유지보수 계약
- 5월 삼성전자 테스트 도구 납품
- 6월 SK주식회사 ALM 도구 납품
- 8월 휴맥스 ALM 도구 연간 유지보수 계약
- 9월 현대오토에버 ALM 도구 연간 유지보수 계약 - HKMC
- 12월 삼성전자 Git 원격 저장소 서비스 계약

주요 연혁

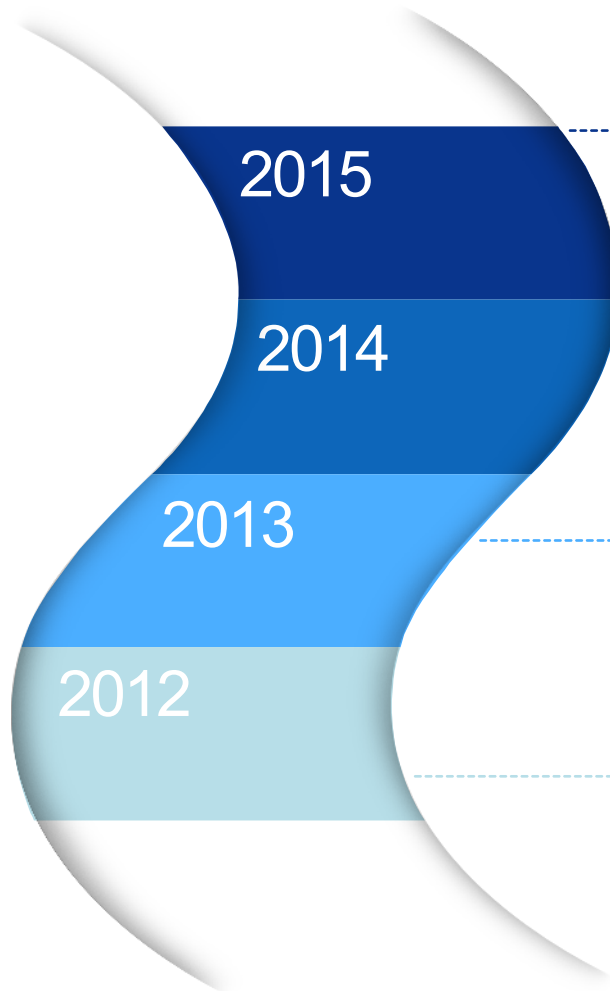
2017

- 삼성SDS 형상관리도구 전사 계약
- 삼성전자 무선사업부 메세징 플랫폼 도구 전사 계약
- 1월 UML 설계도구 연간 유지보수 계약 - 삼성SDS
- 4월 ALM 도구 납품 및 연간유지보수 계약 - LG전자
- 5월 ALM 도구 납품 - 서연전자
- 8월 형상관리도구 납품 - 삼성전자
- 8월 ALM 납품 - 한국산업기술시험원
- 8월 형상관리도구 계약 - 삼성전자 R&D 캠퍼스
- 9월 HKMC ALM 소프트웨어 연간 유지보수 계약 - 현대자동차
- 11월 ALM 소프트웨어 연간 유지보수 계약 - 골프존
- 12월 ALM 도구 납품 - LG전자

2016

- 현대자동차 본사 ALM 도구 도입 및 유지보수 계약
- 삼성SDS 정적결함 분석도구, UML설계도구 연간 유지보수
- 1월 ALM 툴 전사 계약 - LG전자 VC사업부
- 2월 ALM 툴 전사 계약 - 현대자동차
- 6월 정적 결함 분석도구 납품 - ETRI 부설국가보안기술연구소
- 7월 ALM 소프트웨어 연간 유지보수 계약 - 휴맥스
- 10월 메세징 플랫폼 도구 납품 - 삼성전자 DMC
- 11월 정적 결함 분석도구 납품 - 삼성전자 메모리사업부
- 11월 ALM 도구 납품 - 메가젠임플란트
- 11월 요구사항관리 도구 연간 유지보수 계약 - 라이엇게임즈코리아

주요 연혁



2015

삼성SDS UML설계도구 연간 유지보수 계약
3월 ALM 툴 계약 - 한국항공우주연구원
4월 소스코드 형상관리 솔루션 유지보수 계약 - 삼성전자 의료기기사업부
6월 ALM 툴 계약 - 삼성전자 무선사업부
7월 ALM 솔루션 전사 표준화 계약 및 플랫폼 구축 - 휴맥스
7월 ALM 솔루션 전사 표준화 계약 및 플랫폼 구축 - 골프존
8월 ALM 툴 계약 - 삼성전자 VD사업부
9월 이슈트래킹 툴 계약 - 삼성전자 SW센터
12월 ALM 툴 계약 - LS산전

2014

포스코ICT 정적결합 분석도구 상반기 유지보수 계약
삼성SDS UML설계도구 하반기 유지보수 계약
1월 정적 구조 분석 툴 계약 - 전자부품연구원
4월 ALM도구 및 소스코드 형상관리 툴 계약 - 미국 뉴라텍
4월 정적 결합 분석 유지보수 계약 - 에릭슨엘지
6월 소스코드 형상관리 유지보수 계약 - 팬택
7월 UML설계 툴 계약 - 삼성전자 DS소프트웨어
7월 ALM 툴 계약 - 한국원자력연구원
9월 코드 동작 검사 툴 계약 - 국방과학연구소
12월 ALM도구 납품 및 유지보수 계약 - 한솔인티큐브
12월 정적 구조 분석 툴 계약 - 삼성전자 CS환경센터

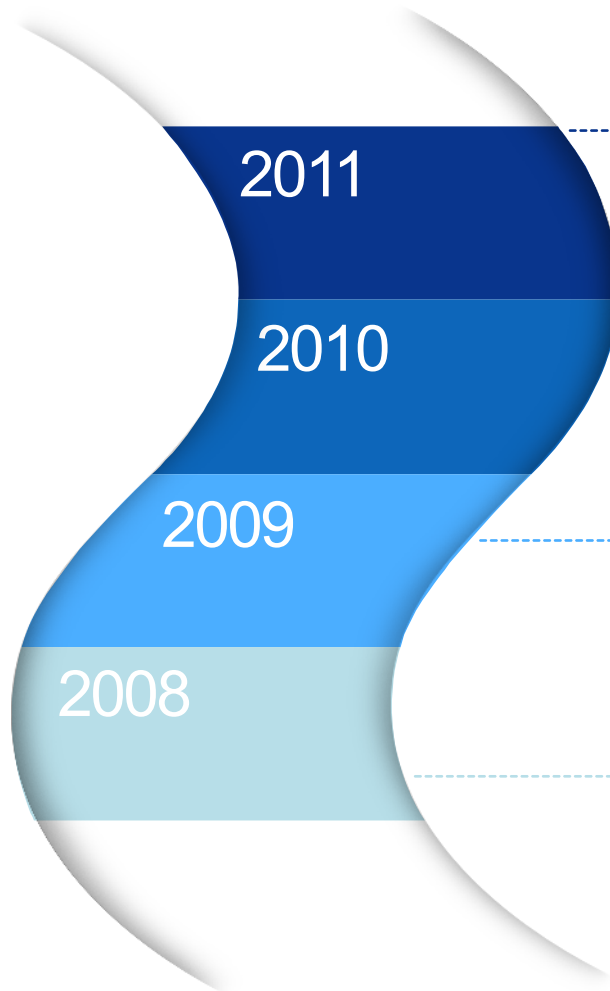
2013

삼성SDS 정적결합 분석도구, UML설계도구 연간 유지보수
포스코ICT 정적결합 분석도구 연간 유지보수
1월 정적 결합 분석도구 및 DSM분석도구 유지보수 계약 - LG 전자
5월 정적 결합 분석도구 유지보수 계약 - ETRI부설국가보안연구소
5월 정적 구조 분석도구 외 패키지 계약 - 현대엔소프트
6월 정적결합분석도구 및 커버리지측정도구 계약 - 대화기기
8월 DSM분석도구 납품 - LG 전자
8월 ALM도구 납품 - LIG시스템
12월 개발 포털 시스템 구축지원 - 아이엘포유

2012

삼성전자 정적결합 분석도구 연간 유지보수 계약
삼성SDS UML설계도구 연간 유지보수 계약
포스코ICT 정적결합 분석도구 연간 유지보수 계약
1월 정적결합 분석도구 유지보수 계약 - LG 전자
4월 DSM분석 툴 계약 - 삼성SDS
6월 정적 결합 분석 툴 계약 - SKC&C
6월 소스코드 형상 관리 도구 유지보수 계약 - 팬택C&I
9월 정적결합 분석도구 유지보수 계약 - 삼성전자
10월 정적 결합 분석 툴 계약 - ETRI부설국가보안연구소

주요 연혁



2011

01월 삼성전자 네트워크 사업부 Qualicurity 시스템 구축
01월 삼성전자 디지털이미징 사업부 Qualicurity 시스템 구축
02월 CJ 인터넷, CJ E&M 정적분석 솔루션 구축
03월 Hitachi LG 정적분석 솔루션 구축
03월 디지털아리아, 국가보안기술연구소 정적분석 솔루션 구축
03월 비스텔, 삼성전자 LCD 자동화라인 솔루션 성능 진단 컨설팅

2010

01월 소스코드보안 솔루션- 포스코아이씨티
04월 소스코드보안 솔루션-롯데닷컴
08월 Enterprise Architect Ultimate Edition-대우정보시스템
10월 소스분석검증 툴-전자부품연구원
12월 Enterprise Architect Ultimate Edition-삼성 SDS

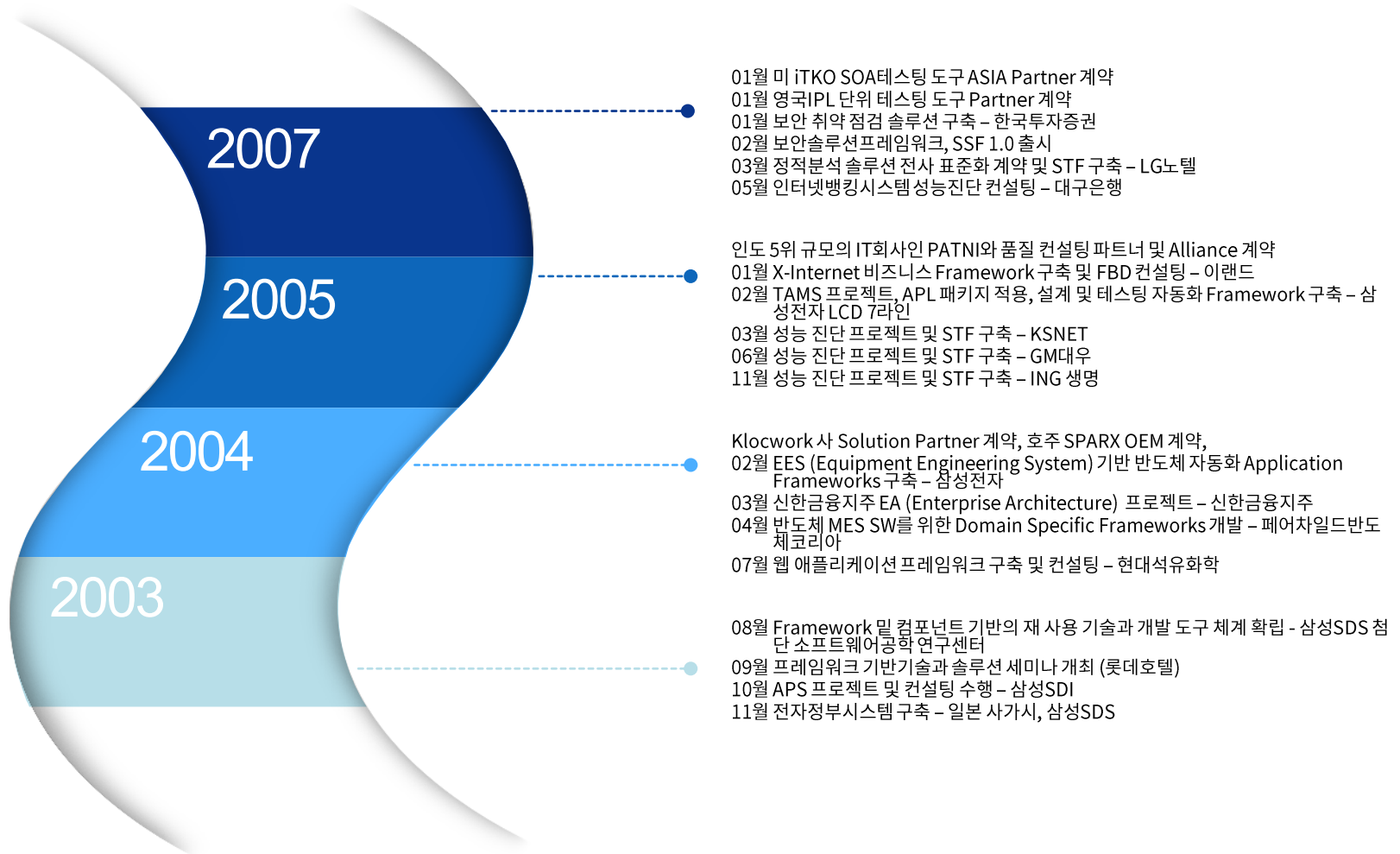
2009

01월 STF 2차 구축 및 테스트 서비스 계약 - 핸디소프트
01월 Enterprise Wiki 시스템 구축 - 삼성네트웍스
02월 Unified Modeling Framework 컨설팅 - 과테말라 주정부
03월 정적분석 솔루션 2차 구매 및 교육 컨설팅 - NHN
03월 정적분석 솔루션 계약- 전자부품연구원
03월 정적분석 솔루션 2차 구매, 추가 유지보수 계약- 팬택

2008

스웨덴 Co***사 테스트 솔루션 Partner 계약
01월 표준테스팅프레임워크 구축 컨설팅 및 도구 공급 - 삼성전자 무선연구소
01월 표준테스팅프레임워크 구축 컨설팅 및 도구 공급 2차 계약 - LG전자
05월 정적분석 솔루션 - (주)인티큐브
06월 정적분석 솔루션 전사 표준화 계약 및 STF 구축 2차 계약 - LG노텔
06월 정적분석 솔루션 전사 표준화 계약 및 플랫폼 구축 - 하나은행
07월 정적분석 솔루션 표준화 계약 및 플랫폼 구축 - 삼성전자 VD사업부
09월 소스코드 보안 취약점 분석 Tool 제안 - POSDATA
09월 정적분석 솔루션 전사 표준화 계약 및 플랫폼 구축 - 삼성전자 TN 통신연구소 2차 구매
10월 정적분석 솔루션 계약 - 청호컴넷
10월 정적분석 솔루션 계약 - NHN
12월 표준테스팅프레임워크 구축 컨설팅 및 도구 공급 추가 유지보수 계약 - LG전자
12월 이슈 관리 툴 계약 - 핸디소프트

주요 연혁



주요 고객사 (공공)

SNUH
서울대학교병원

서울대학교병원

한국해양대학교
KOREA MARITIME AND OCEAN UNIVERSITY

한국해양대학교

국립목포대학교
<http://www.mokpo.ac.kr>

목포대학교

금융감독원

금융감독원

국방과학연구소
Agency for Defense Development

국방과학연구소

KRI 한국철도기술연구원
Korea Railroad Research Institute

한국철도기술연구원

KAERI 한국원자력연구원
Korea Atomic Energy Research Institute

한국원자력연구원

전력연구원

전력연구원

ETRI
한국전자통신연구원
Electronics and Telecommunications Research Institute

한국전자통신연구원

KITECH
한국생산기술연구원

한국생산기술연구원

KETI 전자부품연구원
Korea Electronics Technology Institute

전자부품연구원

KISA 한국인터넷진흥원

한국인터넷진흥원

한국기상산업진흥원
Korea Meteorological Industry Promotion Agency

한국기상산업진흥원

KIAPS
KOREA INSTITUTE OF
ATMOSPHERIC PREDICTION SYSTEMS

한국형수치예보모델개발사업단

인간기능 생활지원
지능로봇 기술개발사업단

유비쿼터스
컴퓨팅 프론티어 사업단

주요 고객사 (일반)

| | | | | |
|--|--|---|--|---|
|  삼성전자 |  삼성SDI |  삼성SDS |  삼성네트웍스 |  삼성에스원 |
|  LG전자 |  에릭슨LG |  현대엠앤소프트 |  KT |  넥슨 |
|  LIG넥스원 |  안랩 |  한솔인티큐브 |  네이버 |  쌍용정보통신 |
|  CJ |  CJ헬로비전 |  라이엇게임즈코리아 |  티비스툼 |  이노피아테크 |
|  롯데닷컴 |  SBS콘텐츠허브 |  대우정보시스템 |  아이엘모유 |  비스텔 |
|  한디소프트 |  NSE |  현대정보기술 |  이랜드시스템스 |  코나아이 |
|  틸론 |  넷커스터마이즈 | | | |

주요 고객사 (제조)

| | | | | |
|--|---|--|---|---|
|  삼성디스플레이 삼성디스플레이 |  LG 화학 LG화학 |  HYUNDAI 현대자동차 | HYUNDAI MOBIS 현대모비스 | HUMAX 휴맥스 |
| HYUNDAI AUTRON 현대오트론 |  GM DAEWOO GM대우 |  SK hynix SK하이닉스 | PANTECH 팬택 | GOLFZON 골프존 |
| POSCO 포스코 | SIEMENS 지멘스 | Canon 캐논코리아 | LS산전 LS산전 |  플렉트론 |
| HITACHI Inspire the Next 한국히타치그룹 | ADVANTEST 아드반테스트코리아 | MHE 만도헬라일렉트로닉스 |  FAIRCHILD 페어차일드코리아 |  대화기기 |
|  WISE automotive 와이즈오โต모티브 |  intellics 인텔릭스 |  KSNET KSNET |  nanoom 나눔테크 | DRTECH DRTECH |
|  eco ECO | HANKYUNG I-NET 한경아이넷 |  sbm (주)에스비엠 NSE |  RITS-N 현대정보기술 | |
|  TSST TSST |  엘린기술 엘린기술 | | | |

주요 고객사(금융·해외)



삼성증권



삼성화재



삼성생명



KEB하나은행



KB국민은행



KB데이터시스템



신한금융지주회사



한국투자증권



PHISON



UTSTARCOM



일본 규슈 사가현



뉴라텍



감사합니다.