

# 체온 모니터링 및 알람 시스템



오즈레이의 듀얼 열화상 카메라(실상+열상)를 이용하여 1차 발열을 신속하게 감지할 수 있습니다.



'코로나19'와 같은 바이러스 공포감을 없애고 확산을 사전에 예방할 수 있는 시스템을 지금 바로 만나보세요!

국내 개발 및  
생산 제품



- 유동 인구가 많은 출입구에 배치하여 온도 측정
- 실상 + 열상 듀얼 카메라로 사람 및 생물체의 정확한 감시 가능
- 온도 기반의 동시 여러명 검출 가능
- 실시간 온도 모니터링 및 동영상 저장과 검색
- 동시에 여러 카메라 연결하여 사용 가능
- 온도그래프 저장

## 구성품

HK380



블랙바디  
(Black body)



PC (24')



(노트북으로 대체 가능)



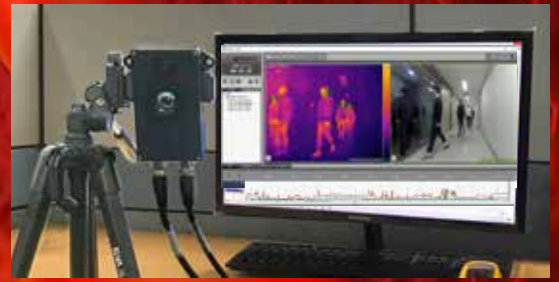
삼각대



실제 제품은 상기 이미지와 다를 수 있음

# 체온 모니터링 및 알람 시스템

넓은 화각, 실상+열상의 듀얼 카메라로 더욱 정확한 감지 시스템을 경험하세요!



실상 카메라 해상도 (속도)	1920 x 1080 FHD Color (30fps)
열화상 카메라 해상도 (속도)	384 x 288 (10fps 이상)
감지 파장 범위	8~14um
NETD	50mK
온도 측정 범위	20°C ~ 50°C
측정 오차(정확도)	±0.5°C
권장 측정 거리	1.5~7m (Lens에 따라 상이함)
알람 기능	사용자가 설정한 측정 기능별로 자동 알람
Protocol	RTSP, ONVIF (100Mbps Ethernet)
소프트웨어(S/W)	<ol style="list-style-type: none"> <li>1. 온도 기반 객체 검출 기능</li> <li>2. 온도 범위 3단계 설정 (정상/주의/경고)</li> <li>3. 경고 알람 기능</li> <li>4. 다중 핫스팟 기능</li> <li>5. 얼굴 인식 기능</li> </ol>



\*국내 개발 및 생산 제품

