

SOKKIA

TOPCON

Leica
Geosystems

Sj KING

SEJONG INSTRUMENT

세종측기(주)

| 갑동지사 | 34150 대전광역시 유성구 갑동로 54

| 유성지사 | 34176 대전광역시 유성구 계룡로 18번길 16

Tel. 042.322.2277 Fax. 042.322.2299 www.sjking.kr

측량기 검교정 | 측량계측기기 판매 및 렌탈 | 토목시험기기 판매 및 렌탈

Sj KING

SEJONG INSTRUMENT

SOKKIA

TOPCON

Leica
Geosystems

www.sjking.kr

세종측기(주)

전세계 어디서나 최적의 측량 솔루션을 제공하기 위한
Global Management를 추구합니다.

LN-150

 TOPCON

LN-150

Layout Navigator



Simple & fast layout Navigator

- 자동 셀프 레벨링으로 간단한 장비 설정
- 스마트폰 또는 태블릿 응용 프로그램 사용
- Topcon Smart Glass로 핸드프리 작동
- 다양한 실내 및 실외 애플리케이션에 적합

 세종측기(주)

간단한 측량작업

자동정준으로 간단한 장비 설정



Step1
삼각대설치



Step2
장비설치



Step3
장비
전원켜기



빠른측설

초당20번의 빠른 데이터 업데이트로 화면에서 실시간으로 프리즘위치 확인



간단한 가이드런스

가이드라이트를 이용하여 간단히 현재 프리즘위치 확인



광범위한 측정범위

260m 직경 범위, 최대 수직각도는 +55도 입니다. 레이아웃 작업을 수행하는 건설 현장에 적합합니다.

※ Bluetooth 연결의 경우 클래스 1 Bluetooth 장치를 사용하십시오. 사용 범위는 환경에 따라 달라질 수 있습니다.



스마트폰을 컨트롤러로 사용. 완벽한 3D 1인측량이 가능

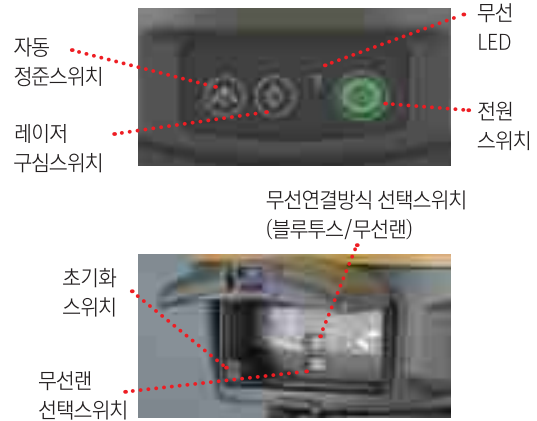


TopLayout

기본적인 3D 설계 데이터 레이아웃과 as-built 어플리케이션
구글플레이에서 무료로 다운로드!



누구나 간단하게 버튼을 사용할 수 있다.





생산적인 레이아웃을 위한 다양한 소프트웨어 옵션

MAGNET Field Layout

MAGNET Field Layout 소프트웨어 특징 및 장점

- 유연한 건축 계획 입력
- 직관적이고 그래픽적인 건물 레이아웃 메뉴
- DWG를 포함한 큰 파일 형식 지원
- 라인에서 디자인 포인트를 빠르게 생성
- 사용중인 로보틱 토탈 스테이션에 대한 하드웨어 지원
- MAGNET Enterprise, AutoCAD 360 또는 Bentley ProjectWise와 호환



MAGNET Construct

당신의 손안의 3D 레이아웃

- Android 및 iOS용 모바일 앱
- 로보틱 토탈 스테이션, GNSS 수신기 제어
- GNSS이동국 및 기준국 연결을 위한 Longlink 기술
- 간단하고 사용하기 쉬운 인터페이스
- 빠른 언어 및 용어 변경
- 이메일 또는 MAGNET Enterprise를 통해 직접 파일 공유
- 현장과의 안전한 데이터 전송

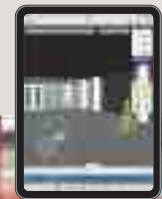


AUTODESK

AUTODESK
BIM 360 LAYOUT

BIM 360 레이아웃 소프트웨어
구조물 현장의 레이아웃 소프트웨어

- 더 정확하고 효율적인 레이아웃 및 확인
- 현장 레이아웃을 위해 로보틱 토탈 스테이션 사용



시공 레이아웃 및 검증

BIM 360 Layout Construction Planning 소프트웨어를 통해 공용의 모델을 현장 배치 및 검증 프로세스에 연결할 수 있습니다.

P5

최고성능의 GNSS 수신기

매혹적인 컴팩트한 디자인
개발에서 생산까지 모두 한국에서 제조

MADE IN KOREA



- 개발, 설계, 금형, 생산, 및 AS까지 모두 한국에서 자체 기술로
- 빠르고(Fix시간 및 부팅시간) 잘 터진다
- 수신기 및 안드로이드 앱까지 자체 개발
- 1408채널 최신 GNSS 모듈 사용
- 정확하고 신뢰 할 수 있는 장비



P5의 탁월한 성능

타 장비보다 최소 20% 빠른 부팅 속도

- 어떠한 장비보다도 우수한 Fix Time



광범위한 지형에 적용되는 Fix Rate

P5는 다중 경로, 나무 캐노피, 도시 협곡 등 까다로운 환경에서도 안정적인 고정 솔루션을 얻는 데 단 몇 초밖에 걸리지 않습니다.

- 광범위한 지형에 적용되는 Fix rate
- 2~3센티미터 미만의

견고한 내구성

강한 충격과 취급 PC+충격 흡수를 위한 엘라스토머 이중구조
 IP67 등급의 내구성 있는 디자인
 2m 낙하 충격 견디도록 설계

- 마그네슘 다이캐스팅 Body
 완벽한 전자파 차단 가능





825g의 가벼운 무게

136mm x 86mm 크기와 825g의 가벼운 무게를 갖춘 P5는 최고의 측량 경험을 유지하면서도 부담을 크게 덜어줍니다.

A to Z 국내 기술로 제품 디자인 설계, 금형, 양산 사후관리까지

- 국내 개발 GNSS Field App



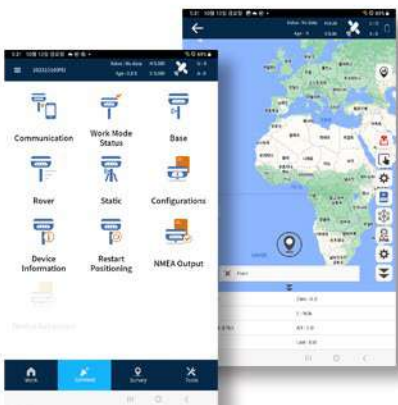
60° 기울기 센서 측량

60° 틸트 기능으로 측량이 유연하고 편리해집니다.

- 향상된 IMU 기울기 센서 측량
- 우수한 정확도 유지



안드로이드앱 PozPAD



- Device Information 에서의 스피커볼륨 조절기능
- Bluetooth 리모콘 연결을 통한 측량 가능
- 측량 및 엔지니어링을 위한 포괄적이고 직관적인 사용자 인터페이스 제공
- 강력한 그래픽 엔진을 통해 풍부한 GIS 및 맵핑 기능

GNSS 수신신호

Channels	1408 Channels
GPS	L1CA, L2P(Y), L2C, L5
BDS	B1I, B2I, B3I, B1C, B2a, B2b1
GLONASS	L1, L2
GALILEO	E1, E5a, E5b, E61
QZSS	L1, L2, L5, L61
SBAS	WAAS, GAGAN, MSAS, EGNOS, SDCM, BDS, WAAS, GAGAN, MSAS, EGNOS, SDCM, BDS

Hardware

Size	136x136X86mm (5.4X5.4X3.4in)
Weight	825g
Speaker	1W(한국어 및 다국어 지원)
Environment	Operating: -40 °C to +65 °C (-40 °F to +149°F) Storage: -40 °C to +85 °C (-40°F to +185°F)
Humidity	100% condensation
Ingress protection	IP67 waterproof and dustproof, protected from temporary immersion to depth 1m
Shock	Survive a 2-meter pole drop
Tilt sensor	MEMS IMU 탑재 compensation. Immune to magnetic disturbance
Front panel	4 LED(충전시 배터리 충전량 표시)

GNSS 정확도

Cold start	< 30 seconds
Warm start	< 20 seconds
Hot start	< 5 seconds
RTK signal initialization	>99.9%
Update rate	20 Hz
Static and Fast Static	-H: 3mm + 0.5 ppm (RMS) -V : 5mm + 0.5 ppm (RMS)
RTK	-H: 5 mm + 0.5ppm (RMS) -V : 10mm + 0.5ppm(RMS)
Standard point positioning	-H: 1.5 m (RMS) -V : 2.5m (RMS)
Code differential	-H: 0.4 mm (RMS) -V : 0.8 mm (RMS)
SBAS	-H: 0.3 mm (RMS) -V : 0.6 mm (RMS)
Correction data	RTCM V3.X, RTCM2, CMR

통신 및 데이터 레코딩

Wi-Fi	802.11 b/g/n, access point mode
Bluetooth®	V4.1
Ports	1 x USB Type-C port (data download, charging firmware update) 1 x UHF antenna port (TNC female) 1 X 5pin port
UHF Radio (option)	Standard Internal Rx: 430-470 MHz Protocol: Trintalk, trimmk3, tt450, transeot, satelTransparent, TT450 Link rate: 9600 bps / 19200 bps Connect to external radio and external power; NMEA output Link rate: 9600 bps / 19200 bps
Data formats	CMR input and output RTCM 2.x, RTCM 3.x input and output NMEA 0183 output RINEX static formats NTRIP Client (on PDA network)
Data Storage	8GB SAMSUNG High-speed memory

전원

Power consumption	4 W (depending on user settings)
Li-ion battery capacity	Built-in non-removable battery 6800 mAh(samsung cell)
Operating time on internal battery (4)	RTK Rover: 12 h Static: up to 15 h
External Power	5V / 3A