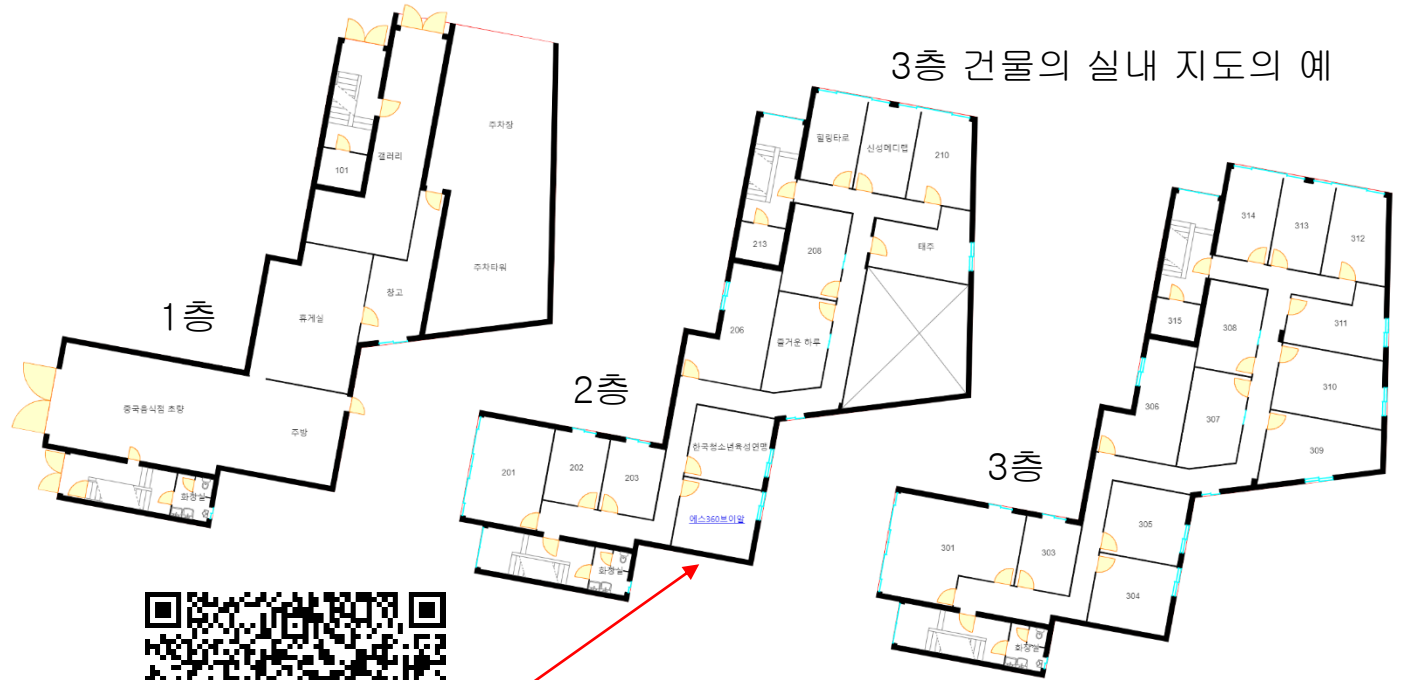


QR 코드로 시작되는 실내 지도를 만드세요!

건물의 가치와 방문객의 편의가 올라갑니다.

추천: 대학교, 대형 병원, 상가 건물, 쇼핑몰, 호텔, 관공서, 아파트 모델 하우스, 지하 주차장

3층 건물의 실내 지도의 예



(예) 사무실의 QR 코드

- PC와 스마트폰에서 웹 사이트(URL: <https://map.digitalearth.land>)에 접속하여 사용하는 프로그레시브 웹 앱(Progressive Web App)입니다.
- 안드로이드폰에서는 크롬(Chrome) 브라우저로 웹 사이트에 접속하여 설치하실 수 있습니다.
- 실외 지도와 통합된, 층(floor) 구분이 정확한 전 세계 유일의 실내 지도 플랫폼입니다.
- 건물이나 상점의 상호에 홈페이지, 온라인 쇼핑몰, 메뉴판, 홍보 동영상, 가상 현실(VR) 콘텐츠 등을 연결할 수 있습니다.
- 앱에서 실내·외의 장소를 선택한 후 직접 QR 코드를 생성할 수 있습니다.
- QR 코드를 인쇄하여 건물의 입구에 부착하면, 방문객이 스마트폰의 카메라로 QR 코드를 비추는 것으로 실내 지도가 시작됩니다.
- 값 비싸고 장소를 차지하는 길안내 키오스크(wayfinding kiosk)보다 더 편리합니다.
- 화재, 건물 붕괴 등 재난 사고가 발생했을 때 탈출 및 인명 구조에 큰 도움이 됩니다.
- 다수의 원천 특허가 사용되었습니다(등록 특허 제10-2234723호, 제10-2308960호, 제10-2344087호, 제10-2447172호, 제10-2497681호, 제10-2512261호, 제10-2553567호 등).

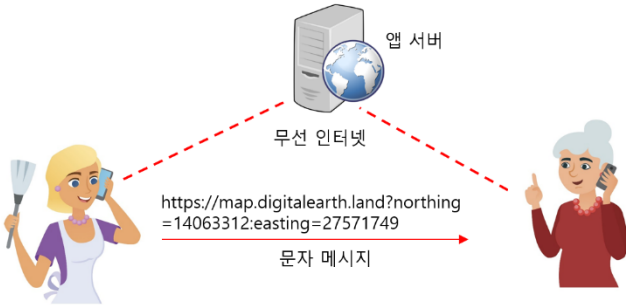
소중한 가족이나 친구의 위치가 궁금하신가요?

방송통신위원회 주최, 한국인터넷진흥원 주관

『2023년 대한민국 위치정보 우수 비즈니스 모델 발굴 공모전』 선정 기술

위치 통지

- ① 지도상에서 실내·외의 위치를 지정한 후, 『화면을 문자로 보내기』 메뉴 실행. 또는
- ② 『GPS 좌표를 문자로 보내기』 메뉴를 실행.



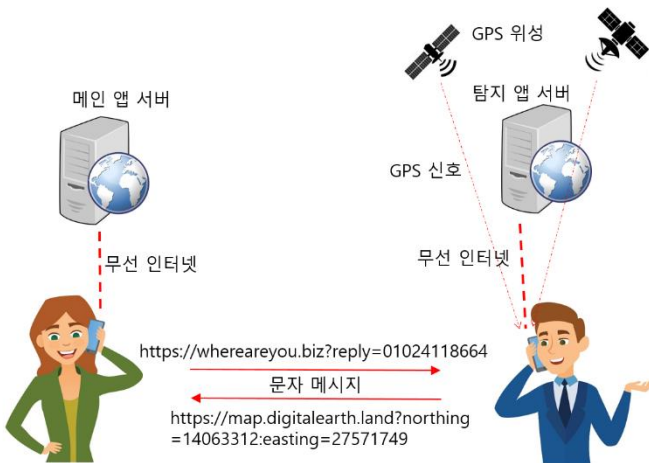
긴급 신고

- ① 『내 정보 등록하기』 메뉴에서 내 정보와 긴급 연락처(119, 부모님, 친구)를 등록한 후, 비상시 『긴급 연락처로 문자 보내기』 메뉴 실행.
- ② 인터넷이 안되는 장소에서도 문자 메시지로 긴급 구조 요청을 할 수 있음.



위치 질의

- ① 『GPS 좌표 질의 문자 보내기』 메뉴로 타인의 위치를 문자 메시지로 질의하는 기능.
- ② 타인은 사전에 앱을 설치하지 않아도 되며, SNS 친구가 아니어도 됨.
- ③ 타인이 문자 메시지를 클릭하면 GPS 좌표가 측정되어 다시 송신인에게 문자 메시지로 회신해 줌.
- ④ 타인은 문자 메시지의 안내문을 보고 정보 제공을 거절할 수 있으며, 어느 경우에도 타인의 스마트폰에 아무 것도 설치되지 않음.



(주)에스360브이알

(우)34832 대전광역시 중구 목척 1길 21, 204호(은행동, OK벤처타운)

☎: (042) 226-8664, Fax: (042) 285-8664, E-mail: gikweon@naver.com

자세한 기능과 사용법은 전화로 문의주세요: 010-2411-8664

homepage: www.S360VR.com, 실내지도 플랫폼: <https://map.digitalearth.land>