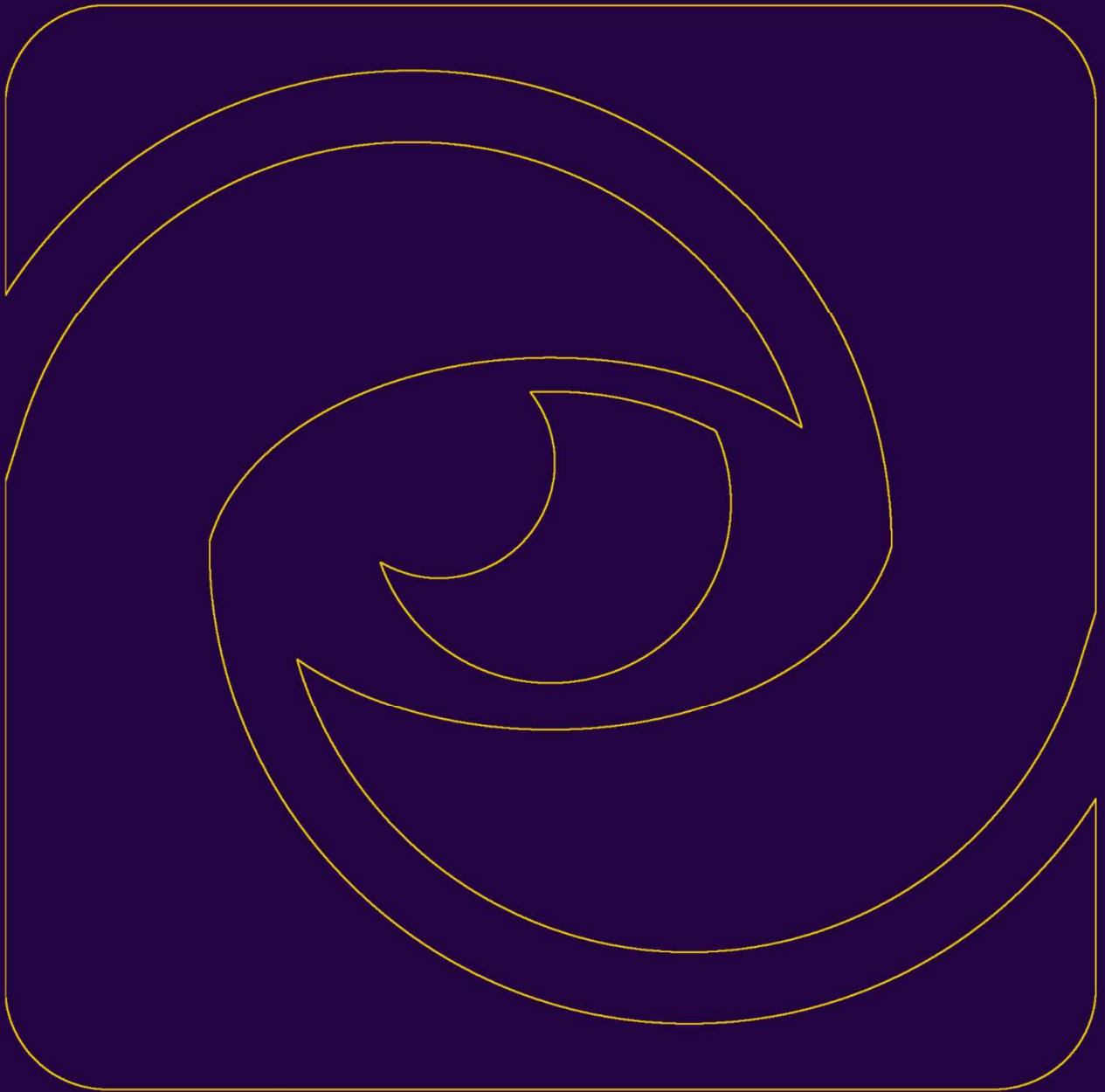


Integrated monitoring system

Jiyou Engineering Inc.



JIYOU

주식회사 지유이엔지

1. 회사 현황

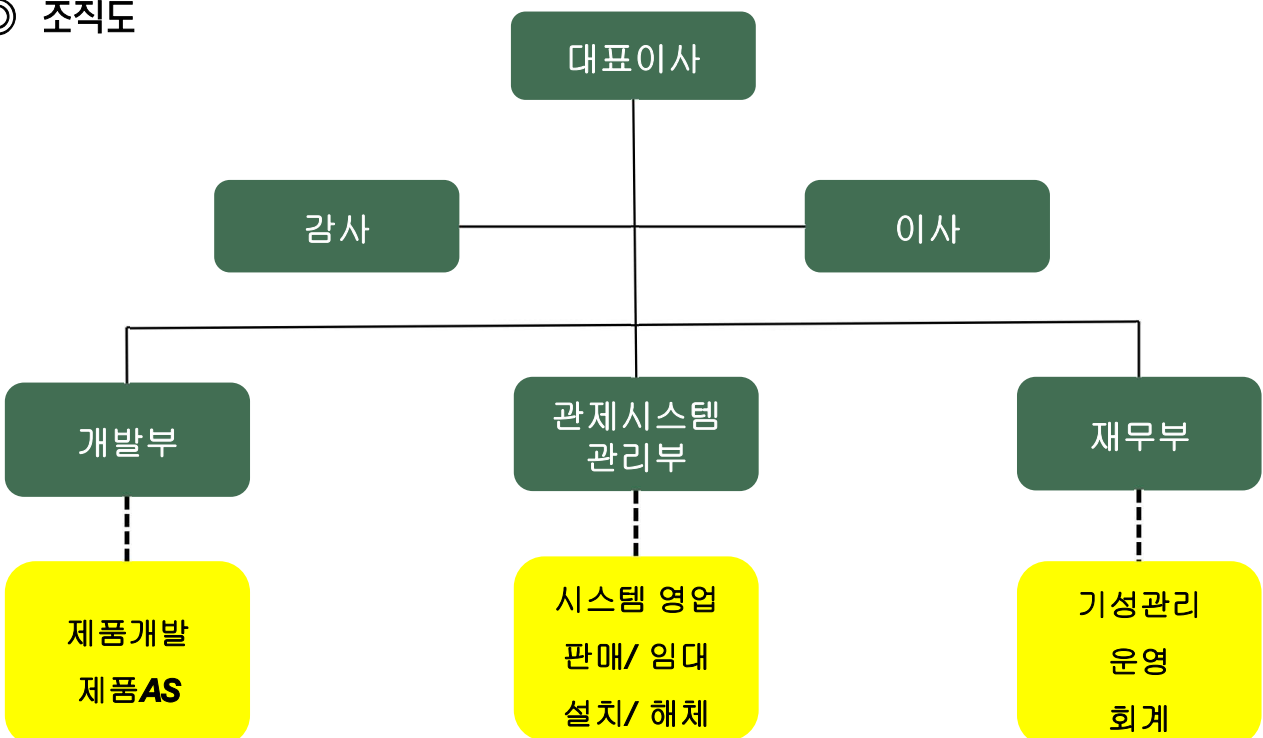
◎ 일반현황

상 호	주식회사 지유이엔지	대표이사	민 병 근
주 요 업 종	전자기계기구 제작 및 판매업	설립일자	2020. 05. 06
사업자등록번호	823-87-01849	자본금	70,000,000원
소 재 지	■ 본 점 : 경기도 김포시 태장로 789, 6층 641호(장기동 금광하이테크시티) Tel : 02-2097-1607 Fax : 070-7966-2871 E-mail : jiyoueng@daum.net		

◎ 대표 사업의 종류

- 타워크레인 운용업
- 인력파견업
- 건설기계 및 전자전기기계기구 무역업
- 통신판매 및 전자상거래관련 사업
- 전자기계기구 제작 및 판매업
- 전기기계기구 제작 및 판매업
- 소프트웨어 제작, 판매, 대여 및 프랜차이즈업
- 통신서비스 관련 대행용역 제공업
- 전자전기기계기구 임대업
- 기술연구 및 용역 수탁업
- 전 각항에 부수되는 무역, 정부 및 일체사업
- 각 항에 부대하는 사업

◎ 조직도



2. 회사 연혁

- > **2016년** 09월 타워크레인임대 개인사업자 개업 (대표 박경령)
- > **2017년** 04월 타워크레인 모니터링 시스템 개발 착수
- > **2018년** 02월 타워크레인의 텔레스코핑 작업시 흔들림 감지장치 특허출원
- > **2019년** 07월 타워크레인의 건축자재 기울어짐 감지시스템 및 감지방법 특허출원
- > **2020년** 05월 지유엔지니어링(주) 법인사업자 개설(대표이사 박경령)
 건설기계 대여업 등록
- 07월 신한전자기기 기술협력(타워크레인 중량장치)
- 11월 타워크레인 통합모니터링(운행기록장치) 시스템 개발완료
- > **2021년** 01월 크레인의 충돌방지시스템 및 방법 특허출원
 타워크레인 통합 모니터링 시스템 납품
- 05월 휴대용(리모컨 거치) 풍속 및 중량장치 개발착수
- 09월 본점주소이전(성남시 분당구 → 수원시 영통구)
 타워크레인의 풍속/ 중량표시 및 경보시스템 특허출원
- 10월 타워크레인의 풍속/ 중량표시 및 경보시스템 KC인증 완료
- 11월 건설안전 모니터링 CCTV 개발 착수
 안전보건공단 클린사업장 소형타워크레인 안전 지원물품 선정등록
- > **2022년** 01월 타워크레인 안전모니터링 시스템 납품
 타워크레인의 풍속/ 중량표시 및 경보시스템 납품
- 03월 (주)데키스트(라디오노드) 온도 및 환경모니터링 업체 기술협력
- 06월 이동식 CCTV(LTE무빙 아이즈) 개발
- 09월 와이파이 라우터 및 LTE통신을 활용한 데이터통신 개발
- 11월 본점주소이전(수원시 영통구 → 김포시)
- 12월 온도 및 환경모니터링 서비스 실시(동절기공사)
- > **2023년** 03월 타워크레인 운행기록장치 옵션사항 변경 및 개발
- 04월 유인타워 크레인 후크하방카메라(운전자용) 서비스 실시
- 05월 법인대표이사 변경 - 대표이사 민병근

3. 사업자 등록증 및 특허 보유현황

■ 사업자등록증



■ 특허 보유현황



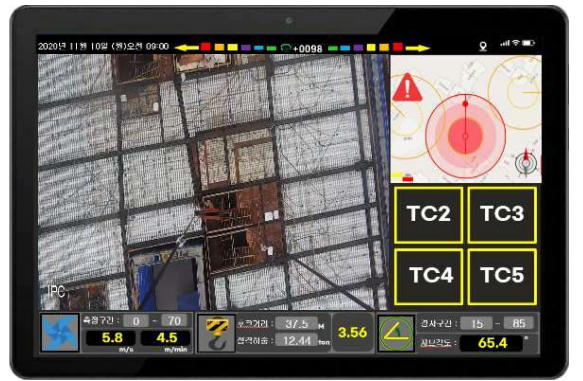
순번	명칭	특허 NO	출원일	등록일
1	타워크레인의 텔레스코핑 작업시 흔들림 감지장치	제10-2005853호	2018.02.08	2019.07.25
2	타워크레인의 건축자재 기울어짐 감지시스템 및 감지방법	제10-2106791호	2019.07.25	2020.04.27
3	크레인의 충돌방지시스템 및 방법	제10-2433638호	2021.01.12	2022.08.12일
4	타워크레인의 풍속/ 중량 표시 및 경보시스템	10-2021-0119359 (출원번호)	2021.09.07	

4. 제품 및 기술 보유현황 - 1

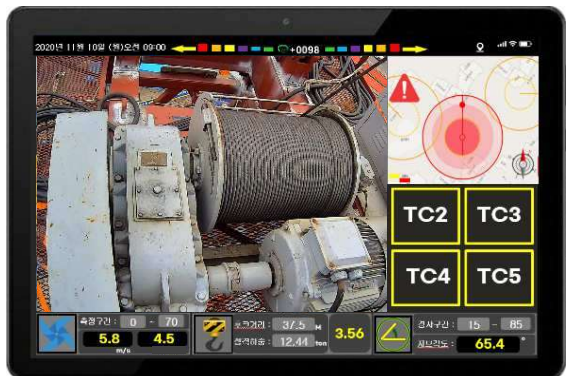


- 초기 프로토타입의 타워크레인 통합안전 모니터링 제품
- LTE통신 장치를 내장하여 2.4G 또는 LTE통신 겸용 제품
- GPS, 고도센서, 온도센서, 자이로센서, 풍속센서, 중량센서 탑재
- 대용량 인산철 배터리 채용

4. 제품 및 기술 보유현황 - 2



- 프로토타입을 기반한 제품으로 카메라 및 회로기판, 기구물을 직접 개발생산
- Linux 및 Android 기반의 영상, 풍속, 중량, 충돌 경보 세팅이 되어 타워크레인 통합 모니터링의 제품으로 생산함.
- 타워크레인 운행기록 저장 및 확인가능

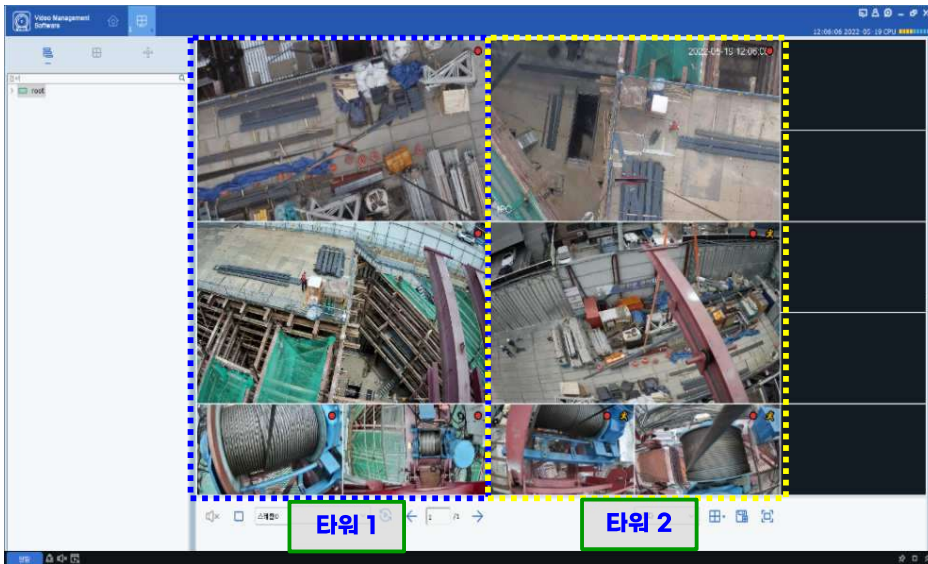


4. 제품 및 기술 보유현황 - 3



- LTE통신을 통한 풍속 및 중량데이터를 실시간 운전원 및 관리자에게 전달
- 지브의 경사각 및 타워크레인 동작상태 확인 가능
- 타워크레인 운행기록 저장 및 확인가능

4. 제품 및 기술 보유현황 - 4



- 타워크레인 안전 영상 모니터링 제품 설치

- 스마트폰 및 PC CMS 프로그램을 통한 실시간 영상확인

4. 제품 및 기술 보유현황 - 5



풍속센서



원격조종장치 설치사진



풍속,중량 데이터 송신장치



현장사무실 설치사진

- 휴대용(리모컨 거치) 풍속, 중량 확인 및 경보장치
- 자체개발 LoRa통신을 통한 무선데이터 공유
- GPS 및 E-Compass를 이용한 충돌방지 경보장치

4. 제품 및 기술 보유현황 - 6



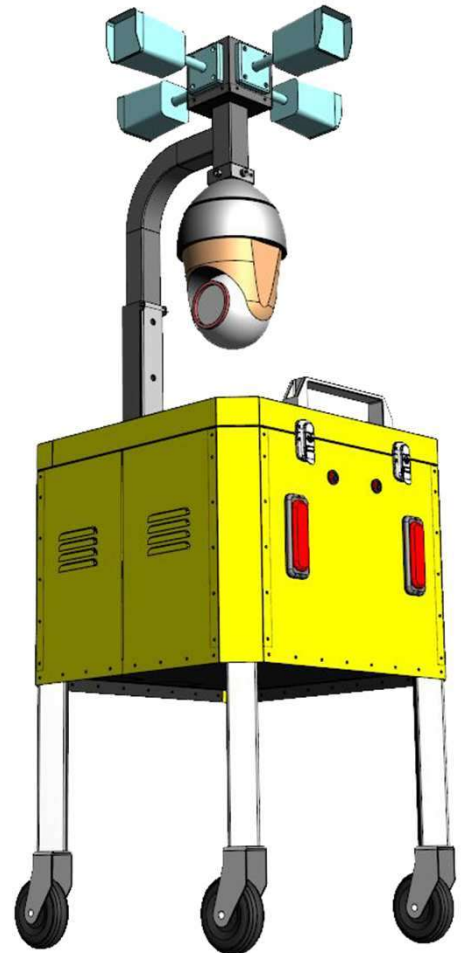
후대용 CCTV(PTZ카메라)



이동식 CCTV



후대용 CCTV(PTZ카메라)



온도 모니터링



환경 모니터링

- 이동식 CCTV(LTE 무빙 아이즈)
- LTE 및 와이파이 통신을 통한 모니터링 서비스 제공(배터리 및 태양광 전원)
- 라디오노드 365(온도 및 환경 모니터링) 도입

5. 서비스 제공 현황 - 1 [건설현장 안전모니터링]



- 건설현장 안전모니터링 시스템 제공
- 고정형, 회전형, 줌 카메라 설치
- 통신불능 지역 LTE통신 적용[옵션]
- 스피커 시스템 적용[옵션]
- LTE 무빙 아이즈[옵션]
- 라디노드365[옵션]

5. 서비스 제공 현황 - 2 [소형타워크레인 모니터링]



- 타워크레인용 건설현장 안전 모니터링 시스템 제공
- 권상장치, 기복장치, 인양물 확인용 카메라(고정형, 회전형 줌기능 등) 설치
- 통신불능 지역 LTE통신 적용[옵션]
- 스피커 시스템 적용[옵션]

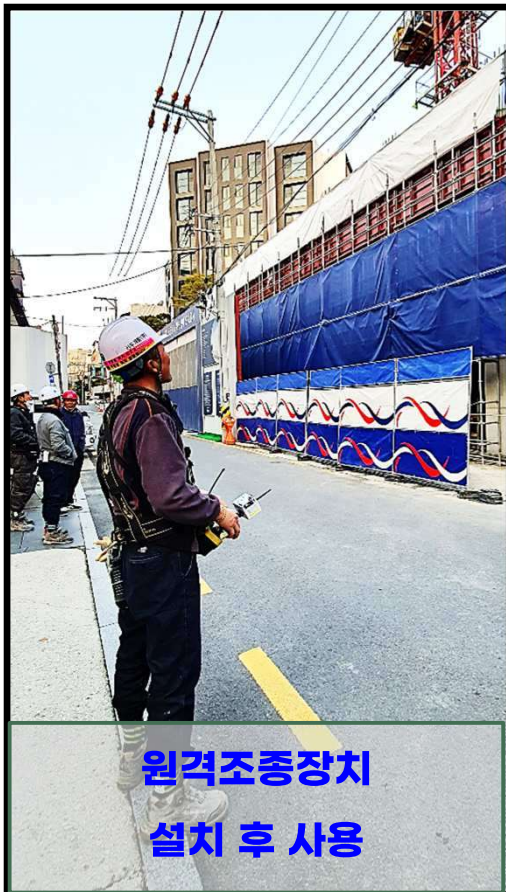
5. 서비스 제공 현황 - 3 [풍속, 중량 표시 및 경보장치장치]



현장사무실 설치



원격조종장치 설치



원격조종장치
설치 후 사용



이동식 삼각대 설치

- 순간풍속 및 평균풍속 표시 및 경보
- 후크거리에 따른 허용중량, 인양중량 표시 및 경보장치
- 다양한 무선조종장치에 설치 및 모니터링
- 관리자 현장사무실 및 이동식 삼각대 설치

5. 서비스 제공 현황 - 4 [라디노드 365 케어]



Radionode 365

- 빅데이터 저장소
- 데이터 분석 시스템
- 어플리케이션 시스템
- IoT 통신 관리 시스템
- Ai 알람 시스템
- 정보 보안 시스템



온도 모니터링



환경 모니터링



RadionodeCare⁺

- 환경, 온도 초정밀 센서 측정 값, 클라우드로 실시간 전송
- 식품, 제약/바이오, 전자, 건설, 시설관리, 환경관리, 스마트팜 산업에 적용 중
- 고객의 정보 시스템과 실시간 연동[OPEN API 지원]
- 타파쿨로 라이트[PC용 S/W], 타파쿨로 모바일[스마트 기기용 APP]

서비스실적

2021

- [타워크레인 안전모니터링] 헤센스마트하이브-----신한종합건설
- [타워크레인 안전모니터링] 역삼동 메디컬빌딩-----웅진산업개발(주)
- [타워크레인 안전모니터링] 장위동 지웰에스테이트-----신영건설(주)
- [타워크레인 안전모니터링] 인천검단 서영아너스플러스----- (주)서영건설플러스

2022

- [타워크레인 안전모니터링] 논현동 공공청사 -----신영건설(주)
- [타워크레인 안전모니터링] 이안테라리움 검단 -----대우산업개발(주)
- [타워크레인 안전모니터링] 강북 상봉동 오피스텔 ----- (주)한일타워_HIL2825
- [타워크레인 안전모니터링] 장위동 65-14 다세대주택 ----- (주)한일타워_GHD3520
- [타워크레인 안전모니터링] 별내지웰 1차 -----신영건설(주)
- [타워크레인 안전모니터링] 별내지웰 2차 -----신영건설(주)
- [타워크레인 안전모니터링] 지평면 송현리 98-6 오피스텔 ----- (주)한일타워_FT100L
- [타워크레인 안전모니터링] 도내동 베네하임5차 ----- (주)용현아이엔디
- [타워크레인 안전모니터링] 논현동 카일룸 M ----- (주)상지카일룸
- [타워크레인 안전모니터링] 파주 서래메티컬센터----- (주)용현아이엔디
- [타워크레인 안전모니터링] 세종시 신용보증사옥 신축공사 -----청솔건설(주)
- [통합 안전모니터링] 파주운정 지웰공동주택 신축공사 -----신영건설(주)
- [타워크레인 안전모니터링] KS고용정보사옥-----성보건설산업(주)
- [타워크레인 안전모니터링] 역삼동 카일룸 B ----- (주)상지카일룸

2023

- [타워크레인 안전모니터링] 평택우성고덕타워2 -----우성건영(주)
- [타워크레인 안전모니터링] 동탄G타워 -----우성건영(주)
- [타워크레인 안전모니터링] 동탄 일상 3-7 신축공사 ----- (주)더블유건설
- [타워크레인 안전모니터링] 경산블루핀 ----- (주)홍성건설
- [타워설치용 현장 안전모니터링] 양평공흥3지구 휴먼빌 아틀리에 아파트----일신건영(주)
- [타워설치용 현장 안전모니터링] 이천마장 휴먼빌 까사포레 아파트-----일신건영(주)
- [타워설치용 현장 안전모니터링] 이천사동 휴먼빌 에듀파크시티 아파트----일신건영(주)
- [통합 안전모니터링] 답십리 지웰에스테이트 공동주택 ----- (주)신영씨앤디

서비스실적

2023

- [통합 안전모니터링] 강남 관세무역개발원 사옥 ----- (주)신영씨앤디
- [통합 안전모니터링] 개봉역 지웰에스테이트 공동주택 ----- (주)신영씨앤디
- [타워크레인 안전모니터링] 화성 병점역 서영 더엘 ----- 서영건설플러스(주)
- [통합 안전모니터링] 하남감일 지웰에스테이트 공동주택 ----- (주)신영씨앤디
- [타워설치용 현장 안전모니터링] 평택화양 휴먼빌 퍼스트시티 아파트 ----- 일신건영(주)
- [타워설치용 현장 안전모니터링] 진천 풍림아이원 트리니움아파트 ----- 풍림산업(주)
- [타워크레인 안전모니터링] 논현동 도산포도더블랙 ----- (주)플랜잇건설
- [타워크레인 영상기록장치] LH 청주시 행복주택 신축공사 현장 ----- (주)서해종합건설
- [타워크레인 영상기록장치] LH 익산평화 주거환경개선 신축공사 현장 ----- 코오롱글로벌(주)
- [이동식 CCTV 영상관제] 동두천 브라운스톤 인터포레 신축공사 현장 ----- 이수건설(주)
- [타워크레인 안전모니터링] 제기동 청년주택 현장 ----- (주)대원
- [이동식 CCTV 영상관제] LH 칠곡택지조성공사현장 ----- 풍림산업(주)
- [통합 안전모니터링] 여주시 신해리 물류창고 신축공사 ----- 라온건설(주)
- [무선경고방송_타워크레인] 진천 풍림아이원 트리니움아파트 ----- 풍림산업(주)
- [이동식 CCTV 영상관제, 유해가스 센서] 한국농어촌공사 임진강수계 농촌용수 토목공사 ----- 한신공영(주)
- [통합 안전모니터링] LH 대전 행복주택 건립공사 ----- 두남건설(주)
- [소형타워크레인 모니터링] 형식승인용 영상 및 풍속, 중량 표시장치 ----- (주)경성기업

[공 통]

[철거현장 영상관제 시스템] 강남, 동대문, 잠원동, 대치동, 서울과학대 등

[콘크리트 강도 추정장치]/[유해가스 표시 및 경보장치]/[온,습도관리] jiyou.radionode365.com 클라우드 서비스



Integrated monitoring system
Jiyou Engineering Inc.



주식회사 지유이엔지

Tel 02.2097.1607

Fax 070.7966.2871

E-mail jiyoueng@daum.net

(10090)경기도 김포시 태장로 789 641호 (금광하이테크시티)

WWW.JIYOUENG.COM || jiyou.radionode365.com