

STREAM UP



- 최대 측정 속도 150 km/h(93 mph)
- 멀티 채널, 멀티 주파수, 이중 양극화 시스템
- 새로운 컨트롤 유닛 "eDAD-S"로 데이터 품질 향상
- 간단한 조립 및 가벼운 무게(15분 내외로 조립 가능)
- 무선 연결로 데이터 획득 소프트웨어 구동 가능

서울특별시 강남구 강남대로 320, 1505 Tel 02-501-3869 / Fax 02-556-0480

www.idsgeoradar.com

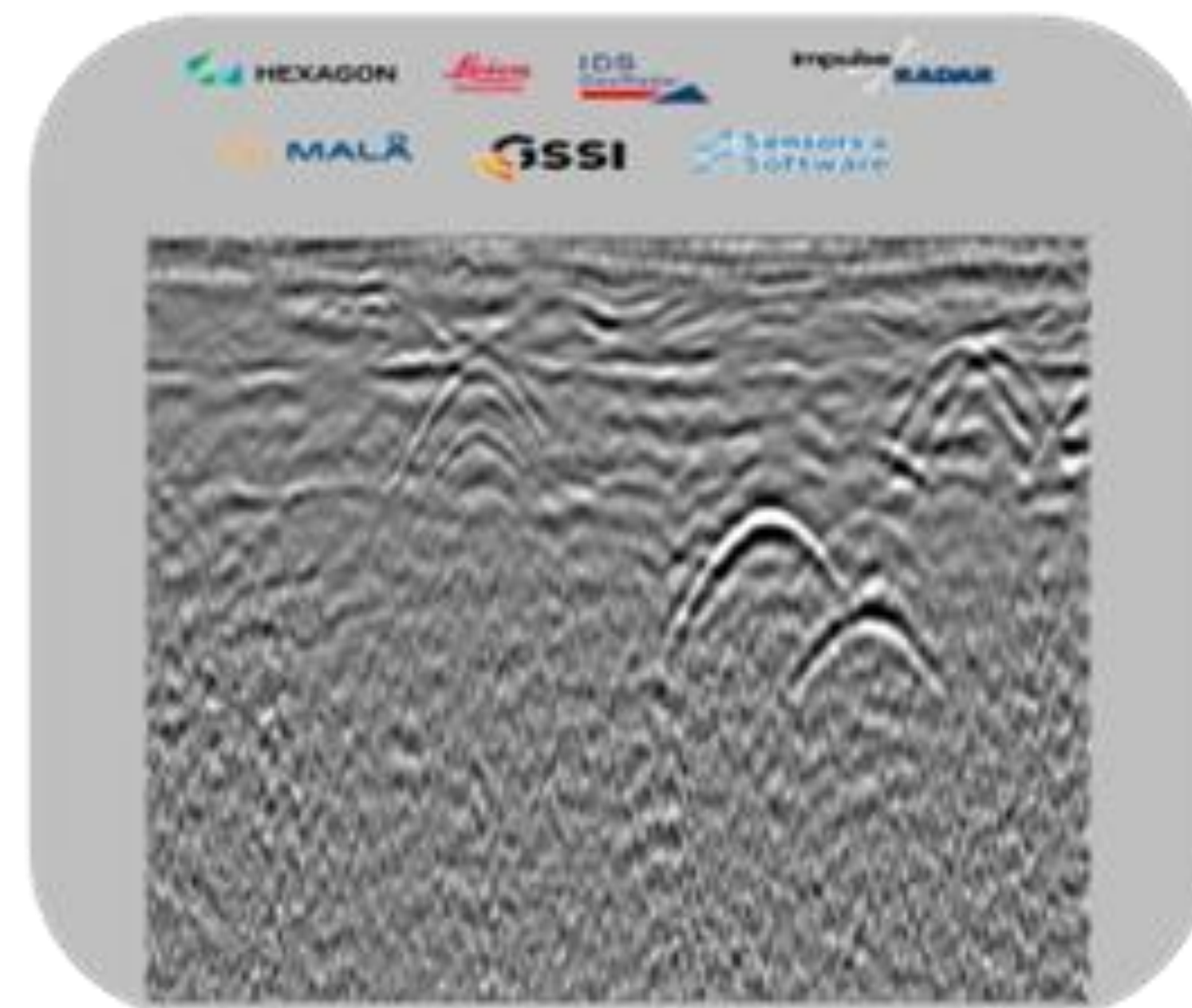
www.candh.co.kr



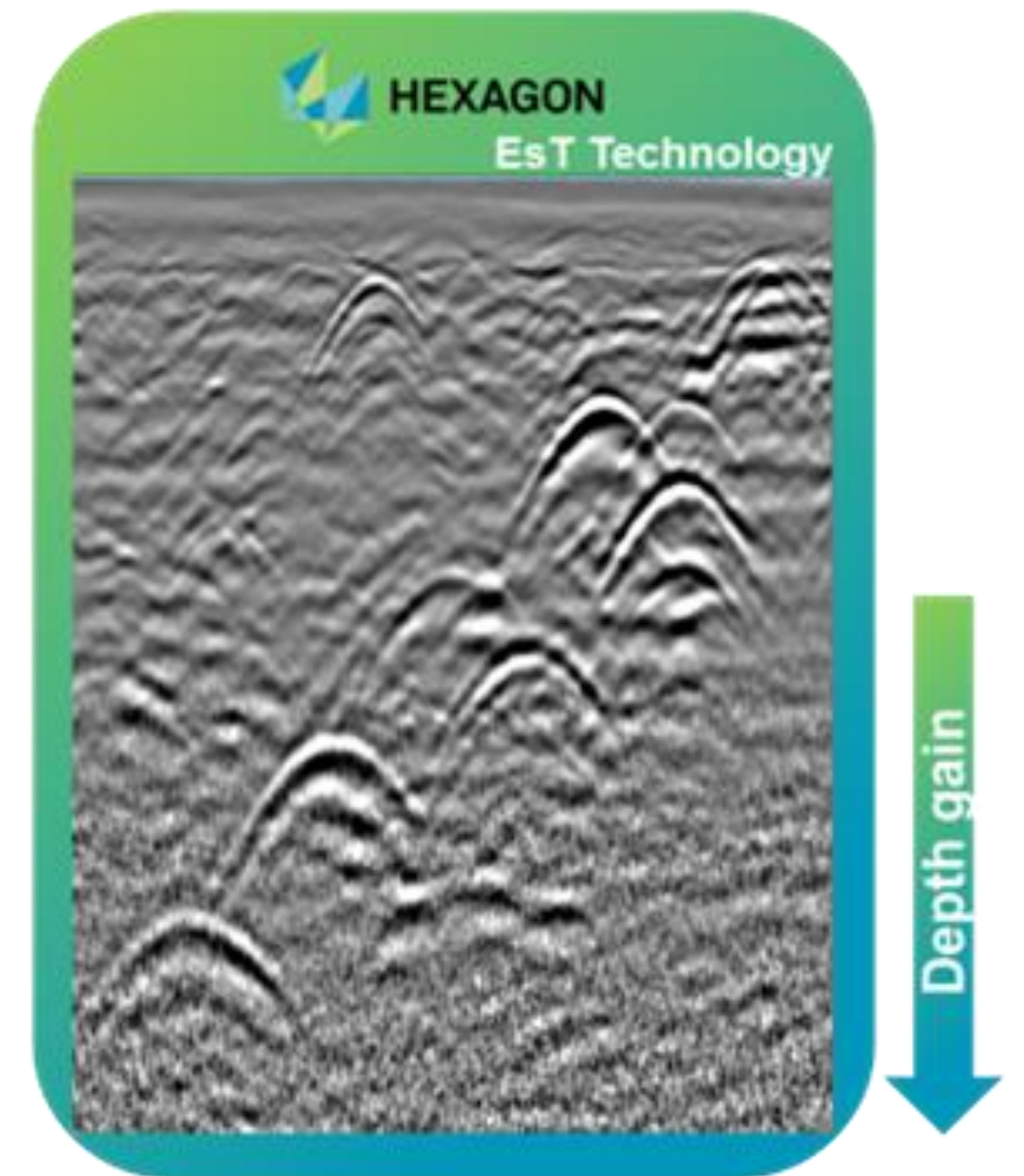
STREAM DP



중첩(Stacking approach)



EsT 기술적용(Disruptive Technology)



- EST Technology(Equalized Scrambled Technology)를 사용하는 새로운 시스템
- 30채널, 멀티 주파수, 이중 양극화(19VV+11HH)
- 간단한 조립 및 가벼운 무게
- 전용 소프트웨어를 사용한 쉬운 분석

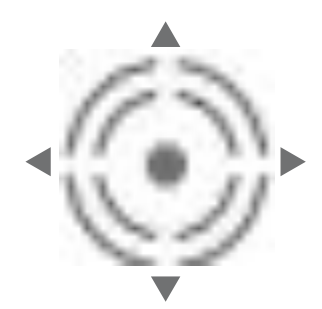
서울특별시 강남구 강남대로 320, 1505 Tel 02-501-3869 / Fax 02-556-0480

www.idsgeoradar.com

www.candh.co.kr

Opera Duo

First class underground utility surveys



우월한 기동성

크고 편리한 핸들로 밀고 당기기가 용이합니다. 큰 바퀴가 있어 컨트롤 하기 쉽고 중심이 잘 잡혀 있어 최소한의 저항만 받습니다.



견고성

가장 까다로운 현장 조건을 견디도록 설계, 제작되어 모든 유형의 지형에서 사용하기에 편리합니다.



데이터 품질

최고의 해상도를 제공하는 넓은 bandwidth; 깊게 침투하기 위한 dynamic range; 초대형 밴드 안테나를 통합한 듀얼헤드 센서 (250MHz and 700MHz).



직관성

단순히 시작 버튼을 클릭하기만 하면 모든 토양 조건에서 최상의 성능을 얻을 수 있습니다. 보정이나 다른 수동 설정을 할 필요가 없습니다.



현장에서 제공되는 결과

시스템은 레이더의 위치를 추적하고 목표물을 자동으로 표시합니다. 획득한 모든 데이터는 CAD 및 GIS로 내보낼 수 있으며, 현장에서 직접 보고서를 생성할 수 있습니다.



서울특별시 강남구 강남대로 320, 1505 Tel 02-501-3869 / Fax 02-556-0480

www.idsgeoradar.com www.candh.co.kr