

# ECOROBOTECH COMPANY PROFILE

(주)에코로보텍



ECO ROBO<sup>o</sup>TECH

# 01 회사 개요 BUSINESS STATUS



**창립일**  
2023년 01월 02일



**임직원수**  
26명



**매출액**  
125억 원

ECO  
**Robo**  
TECH

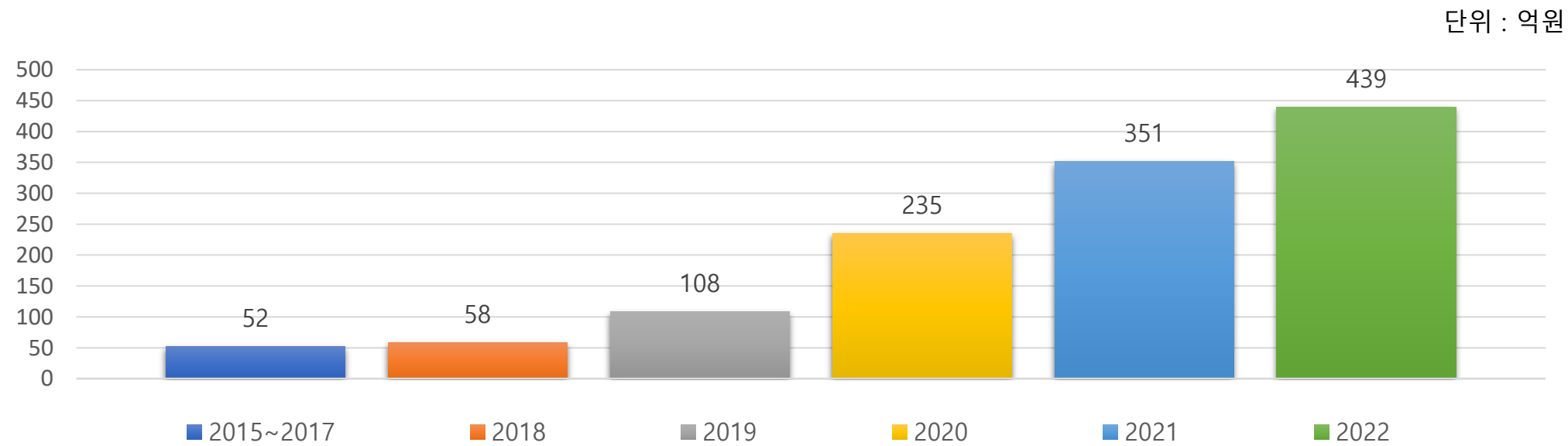


- 회사명: (주)에코로보텍 | 본사소재지: 인천광역시 서구 로봇랜드로 155-1, 502호~504호 (청라동)
- 032-724-9181 ([www.ecorobo.co.kr](http://www.ecorobo.co.kr)) | 제조업, 도매 및 소매업

# 01 조직 구성원 ORGANIZATION MEMBERS

## 박양규 대표

- 한빛드론 대표 (2016년~2022년 10월)
- DJI Consumer, Agriculture, Enterprise Dealership Contract 체결  
(현재까지도 DJI 3개 그룹 공식 딜러를 모두 진행한 회사는 없음)
- 한빛드론 부임과 동시에 매출 성장하여, 2022년 재직시 최종 연매출 439억원 달성



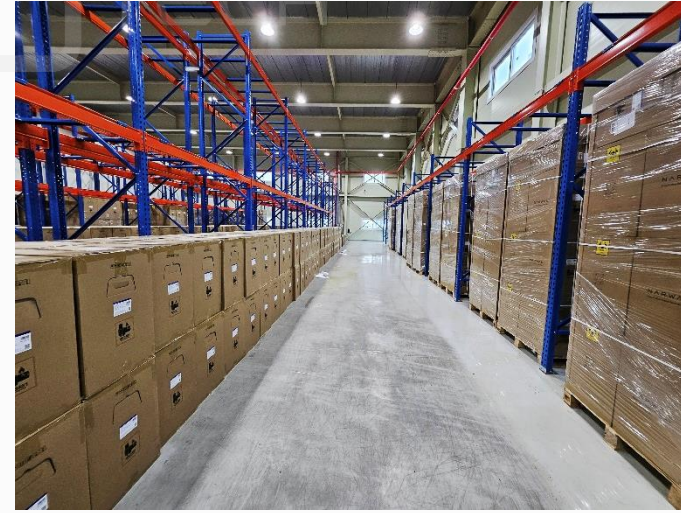
※ 재직 당시 매출 성과 : 매년 1.5~2배 성장

# 01 회사 개요 BUSINESS STATUS



## 사무실

인천광역시 서구 로봇랜드로 155-1, 502호~504호 (청라동) / 약 295m<sup>2</sup>



## 물류창고

인천광역시 서구 북항단지로 119, 스킨이데아 B동 1층 / 약 1,500m<sup>2</sup>

# 02 주요 사업 MAJOR BUSINESS

“ 4차 산업 Key Products 유통을 기반으로 한 주요 사업 추진 ”  
ON/OFFLINE 유통채널 & 고객서비스 에 특화된 에코로보텍



[Narwal]

Narwal Brand社 Business.  
로봇청소기 국내 유통 및 서비스

세계 5위안에 손꼽는 로봇청소기  
 브랜드인 Narwal 의 한국  
 유통사로  
 국내 로봇청소기 점유율 30%를  
 목표로 사업 확장 중



[DJI Agriculture]

DJI 농업용 드론 판매 및 서비스

전국 거점 서비스센터 확충을  
 통해  
 AS 전국망을 구축하고, 해당  
 전국망을 통해 고객 서비스  
 만족도 증대 및 판매 거점으로도  
 활용 가능



[DJI Consumer & Enterprise]

고객 맞춤형 서비스 대응으로  
커스터마이징 서비스 판매 확대

단순히 제품을 파는 것이 아닌  
 서비스(교육,세미나, DIY)를  
 판매하여, 복잡화되고 다각화된  
 고객층을 확대



[OEM]

드론 비즈니스 활성화를 위한  
초보 입문자용 완구드론  
수입/유통

완구드론을 통해 고객  
 카테고리를 확장하고, 체험을  
 전략으로 활용하여 입문자 POOL  
 확대에 기여

# 02 주요 사업 (상세) MAJOR BUSINESS



Narwal Brand社 Business

01

## 사업 비전 및 현황

- 세계 5위 안에 손꼽히는 로봇청소기 브랜드  
Narwal 의 국내 유통 및 서비스를 담당하고 있으며, 생활가전 시장 확장 진행

02

## 매출액 2024년 324억 목표 5대 핵심전략

- 추진
  - 온라인 쇼핑몰 채널 일원화 관리
  - 온라인 홍보 노출 최적화
  - 오프라인 체험매장 신설
  - 특판 세일즈 확대
  - 서비스 로컬라이징 강화



로봇청소기 춘추전국시대  
에서  
2024년은 도약(跳躍)의  
시기



5대 핵심 전략으로  
국내 로봇청소기  
점유율 30% 목표



# 02 주요 사업 (상세) MAJOR BUSINESS



Narwal Key Product



## Narwal 나르왈 Freo X Ultra 완성형 올인원 로봇 청소기



흡입 & 물걸레 청소 겸용, 오토리프팅, Freo모드, 열풍건조

8200Pa 흡입력 - 업계 최고 수준

제로 탱글 롤러 브러시

오수 인식 시스템

완성형 올인원 로봇청소기



DirtSense



물걸레 자동세척



LCD 터치 스크린



Auto Feed\*



저소음



차일드락

# 02 주요 사업 (상세) MAJOR BUSINESS

## DJI Agriculture Dealership Agreement

### 현황

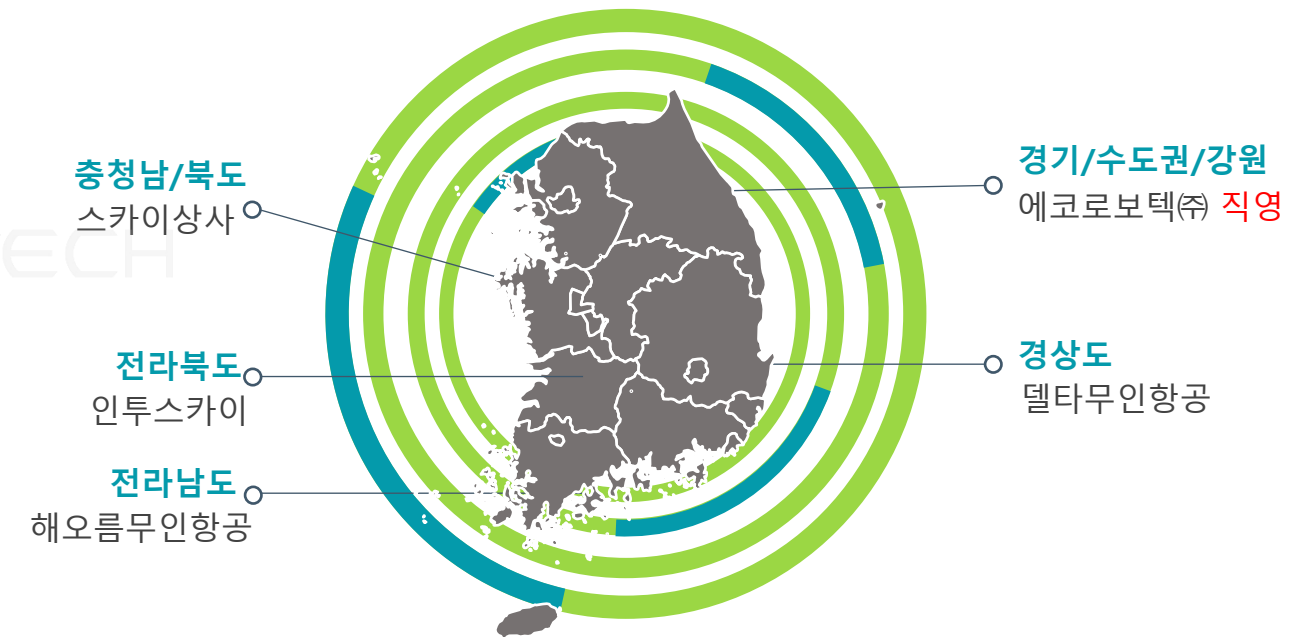
- DJI Agriculture Dealership Agreement 체결 : 2023년 5월
- 현재인원 : 2명  
- Sales : 2명  
(AS Certification 보유)
- 전국 대리점 운영 : 20여개 대리점



### 목표

- 2024년 목표 : 80억
- 전국 5개 지역 서비스센터 구축 예정 : 2024년 상반기 (대리점과 협업 진행)
- 추가인원 : 2명 (총4명)
- 사업 영역 확대  
수도작 → 과수, 산림방제, 골프장, 경기장
- 농기계 등록을 통한  
교육기관/관공서 지원사업 추진
- Promotion 기획
  - 타사경쟁제품(농기계드론) 보상 판매
  - DJI 농업용 드론 보조사업 확대
  - 전제품 정기교육 및 기체점검서비스
  - 주기/정기적 시연회 진행

※ 각 거점의 서비스센터 구축 예상도  
직영 & 거점지역 Partner사와 협업 진행





# 02 주요 사업 (상세) MAJOR BUSINESS

## DJI Agriculture Key Product



### AGRAS T25 조금 더 작게. 조금 더 스마트하게

Agras 25는 컴팩트한 농업용 드론의 표준을 새롭게 정의합니다. T25는 가볍고 민첩해서 혼자서도 쉽게 다룰 수 있죠. 최대 분사 페이로드 최대 20kg 또는 살포 페이로드 최대 25kg 까지 운반할 수 있습니다. T25는 전방 및 후방 위상 배열 레이더, 양안 비전 시스템 및 고해상도 FPV 짐벌 카메라를 장착했습니다. T25는 측량 및 매핑, 분사 및 살포에 이르기까지 여러 임무를 지원하며, 다양한 지형에 걸쳐 뛰어난 성능을 보입니다.

**가볍고 민첩한 디자인**  
접이식 심플 디자인으로 1인 작업 가능  
작은 크기로 쉬운 이·착륙

**높은 유량**  
20kg 분사, 16L/분  
25kg 살포, 72kg/분

**드론 하나로 측량 분사, 살포 가능**  
자동 농경지 측량  
최대 20° 경사면에서 과수원 측량<sup>[5]</sup>

**다중 방향 장애물 감지**  
다중 방향 장애물 회피  
작물 보호 작업 시, 최대 50° 지형 추적

**초고속 충전**  
9분 고속 충전  
연료 + 유틸리티 전력 공급 유연성

**4개 노즐 분사**  
과수원 분사 시, 24L/분  
전방 및 후방 수동 분사

[https://www.youtube.com/watch?v=YI2qyTlvWj0&list=PLMRuykP6WYKc9XEmKgkJ1il0L\\_z2OdABA](https://www.youtube.com/watch?v=YI2qyTlvWj0&list=PLMRuykP6WYKc9XEmKgkJ1il0L_z2OdABA)

# 02 주요 사업 (상세) MAJOR BUSINESS



DJI Consumer & Enterprise (Reseller)

[계약]  
2024년 DJI Enterprise Dealership Agreement 예정

[매출]  
· 2024년 목표 : 40억

[B2B]  
전국 30여개 Sub-Reseller 대상 제품 공급  
방송/카메라 등 제작사 대상 짐벌류, 드론류 공급  
드론자격증(국가자격증) 교육기관 대상 제품 공급



## [교육 및 세미나]

Consumer 사용자 대상 제품 교육 및 설명회 정기 진행



## [관공서 & 교육기관]

- STEAM 제품군 : 코딩드론&코딩로봇을 활용한 전국대회 개최
- Enterprise 제품군 : 협력사를 통한 소방, 산림분야 시연회, 교육 진행



# 02 주요 사업 (상세) MAJOR BUSINESS



DJI Enterprise Key Product



## MATRICE 350 RTK

Fully Powered to Forge Ahead

업그레이드한 플래그십 드론 플랫폼인 Matrice 350 RTK는 업계에 새로운 벤치마크를 제시합니다. 차세대 드론 플랫폼은 새로운 동영상 전송 시스템과 제어 경험, 더 효율적인 배터리 시스템, 포괄적인 안전 기능은 물론 든든한 페이로드 사양과 확장 가능성을 자랑합니다. 어떤 항공 작업이든지, 혁신성을 더할 수 있도록 더 강력해졌죠.



최대 55분 비행시간

IP55

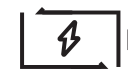
IP55 등급



DJI O3 Enterprise  
전송 시스템



DJI RC Plus



배터리 충전 횟수 400회



6방향 감지 &  
포지셔닝



나이트 비전 FPV 카메라



멀티 페이로드 지원



# 02 주요 사업 (상사)

## AIR



소방구조  
운영솔루션

www.ecorobotech.co.kr



**MAVIC 3T**  
경량화된 모델로 즉각적인 현장 투입과 빠른 대응이 용이하며, 효율적인 배터리로 장시간 운영이 가능합니다.  
제품 크기: 접었을 때 (프로펠러 미장착): 221×96.3×90.3 mm (L×W×H)  
펼쳤을 때 (프로펠러 미장착): 347.5×283×107.7 mm (L×W×H)  
최대 이륙 무게: 1,050 g  
최대 비행시간 (무중): 45분  
최대 풍속: 12 m/s  
적외선 온도 측정 정확도: ±2 °C 또는 ±2 %



**AB120 확장기**  
제품 사이즈: 86mm×174mm×65mm  
제품 중량: 130g  
유효 촬영 거리: 200m  
최고 음압: 120dB  
기능 모드: 실시간 대위/맥스트 음성 변환/ 녹음 업로드/오디오 업로드/배경음 업로드  
경고음: RGB 플래시



**L30 탐조등**  
제품 사이즈: 143mm×59mm×37mm  
제품 중량: 130g  
탐조 거리: 50m 100m 150m  
스폿 직경: 14.9m 29.9m 44.8m  
총 출력: 36W  
경고음: RGB 플래시  
기능 모드: 밝기 조정/플래시 모드/ 침묵 연동/RGB 플래시  
침묵 회전 범위: 피치: -90°~+35°

**SPLASHDRONE 4+**  
드론과 카메라의 방수 기능을 바탕으로 최대 4K의 고해상도 비디오를 원활하게 캡처할 수 있으므로 공중에서 정확하게 익수자를 찾을 수 있습니다.  
측간 거리: 450mm  
최대 탑재량: 2,000 g  
최대 비행시간 (무중): 28분  
최대 풍속: 18 m/s  
방수 등급: IP67



**Dolphin 3**  
구조 난이도를 낮추고 구조 대응력이 보다 안전한 상황에서 효율적이고 정확하게 구조활동을 진행합니다.  
제품 크기: L1,000mm×W700mm×H248mm  
최대 하중: 1,000kg  
송수신 거리: 1,403m  
최대 속도: 7m/s  
방수 등급: IP67



**MATRICE 30T**  
IP55 보호 등급으로 M30T는 혹독한 날씨 및 -20°C~50°C의 온도 범위에서도 작동할 수 있습니다.  
제품 크기: 접었을 때 (프로펠러 미장착): 365×215×195 mm (L×W×H)  
펼쳤을 때 (프로펠러 미장착): 470×585×215 mm (L×W×H)  
최대 이륙 무게: 4,069 g  
최대 비행시간 (무중): 41분  
최대 풍속: 12 m/s  
적외선 온도 측정 정확도: ±2°C 또는 ±2%



**AB125D 확장기**  
제품 사이즈: 109mm×188mm×83mm  
제품 중량: 200g  
유효 촬영 거리: 300m  
최고 음압: 125dB  
기능 모드: 실시간 대위/맥스트 음성 변환/ 녹음 업로드/오디오 업로드/배경음 업로드  
영상 출력 방식: APP 업로드/USB 업로드  
경고음: RGB 플래시



**ABL120 확장기&탐조등(올인원)**  
제품 사이즈: 170mm×155mm×80mm  
제품 중량: 295g  
유효 촬영 거리: 200m 최고 음압: 120dB  
기능 모드(확장기): 실시간 대위/맥스트 음성 변환/녹음 업로드/오디오 업로드/배경음 업로드  
탐조 거리: 50m 100m 150m  
스폿 직경: 14.9m 29.9m 44.8m  
총 출력: 55W 경고음: RGB 플래시  
기능 모드: 밝기 조정/플래시 모드/ 침묵 연동/RGB 플래시



**Marine Structure**  
사용 환경: 하류 / 호수 / 저수지 / 해변 익수자 구조  
CCTV 관제실에서 물에 빠진 익수자를 발견하면, 돌핀 3가 신속하게 출동하여 구조를 시작합니다. CCTV와 스테이션을 결합한 통합 솔루션은 보다 효율적으로 구조 운영 솔루션을 제공합니다. 이를 통해 관제실은 현장 상황을 정확히 파악하고 추가 지원이 필요한 경우 신속하게 대처할 수 있습니다.  
이러한 시스템은 빠른 대응과 정확한 모니터링을 가능하게 하여 인명 구조의 효율성을 극대화합니다.



**M350 RTK**  
새로운 전송 시스템으로 트리를 채널 1080p HD 레이저를 지원하며 강력한 비행 성능으로 다양한 임무를 더 손쉽게 처리하도록 지원합니다.  
제품 크기: 접었을 때 (프로펠러 포함): 430×420×430 mm (L×W×H)  
펼쳤을 때 (프로펠러 미장착): 810×670×430 mm (L×W×H)  
최대 이륙 무게: 9.2 kg  
최대 비행시간: 55분  
최대 풍속: 12 m/s  
RTK 포지셔닝 정확도: 수평: 1 cm + 1 ppm 수직: 1.5 cm + 1 ppm



**AB130 확장기**  
제품 사이즈: 120mm×116mm×112mm  
제품 중량: 450g  
유효 촬영 거리: 500m  
최고 음압: 130dB  
기능 모드: 실시간 대위/맥스트 음성 변환/ 녹음 업로드/오디오 업로드/배경음 업로드/ 기온기 및 회전 조정  
경고음: RGB 플래시  
침묵 회전 범위: 피치: 0°~90°



**ZENMUSE H30T**  
제품 사이즈: 170×145×165 mm  
제품 중량: 820 ±5 g  
ISO: F54  
광 카메라 (센서): 1/1.8" CMOS, 무중 막대: 40 MP  
광각 카메라 (센서): 1/1.3" CMOS, 무중 막대: 48 MP  
열화상 카메라 (센서): 비정사각 선형비율(HVO) 마이크로볼로미터  
동영상 해상도: 1280×1024 @30fps  
제이피 거리 측정(명량): 905 mm  
측정 범위: 3~3000 m  
일반 목적에 대한 범위: 초점 2000m, 심도 1900m, 노면 1700m\*



**CHASING M2 PRO MAX**  
제품 사이즈: 608×294×196mm (L×W×H)  
최대 깊이: 200m  
배터리: 302.4Wh  
작동 온도: -10°C ~ 45°C  
작동 시간: >4시간  
카메라: CMOS 1/2.3, LENS F2.8, FOV 150°  
LED: 밝기 2x4,000 Lumens, 색상 온도 5,000K-5,500K  
센서: IMU Axis gyro/Accelerometer/Compass  
깊이 센서 <math>\leq \pm 0.25m</math> / 온도 센서 <math>\leq \pm 2^{\circ}C</math>



**CHASING X**  
제품 사이즈: 770×584×370mm (L×W×H)  
최대 깊이: 350m  
최대 속도: 전방 4.5노드, 측면 2노드(배어 ROV)  
최대 호류 저항: 전방 4노드, 측면 2노드 (USBL&DVL장착)  
작동 시간: 최대2시간, 정상 작동  
카메라: CMOS 1/2, LENS F2.2  
LED: 밝기 2x6,000 Lumens, 디밍: 무단계 (범을 통한 밝기 조절)  
센서: IMU Axis gyro/Accelerometer/Compass  
깊이 센서 <math>\leq \pm 0.25m</math> / 온도 센서 <math>\leq \pm 2^{\circ}C</math>

## OCEAN



THANK YOU  
FOR ATTENTION

ECO **Robo** TECH