



# 건설현장을 위한 스마트 건설 솔루션





# KEEP ME

## 통합 관제 시스템

건설 킵미는 현장 작업자들이 착용한 웨어러블 장비를 통해 실시간으로 데이터를 수집하여 안전 관리자가 작업자들의 상태를 한 눈에 파악할 수 있는 안전 모니터링 솔루션입니다.



**웨어러블 디바이스**

디바이스를 통해 생체 정보 확인

**근로자 APP 서비스**

생체 데이터 확인과 출퇴근 관리

**관리자 WEB 서비스**

공사 현장 및 업체별 데이터 확인

**관리자 APP 서비스**

PC 사용 불가 상황에서도 실시간 대응

## Certificate



특허등록 (keepme)



상표등록 (keepme)



상표등록 (keepme g1)



기업부설연구소



벤처기업확인서



창업기업확인서



성과공유기업 확인서



경쟁입찰참가자자격등록

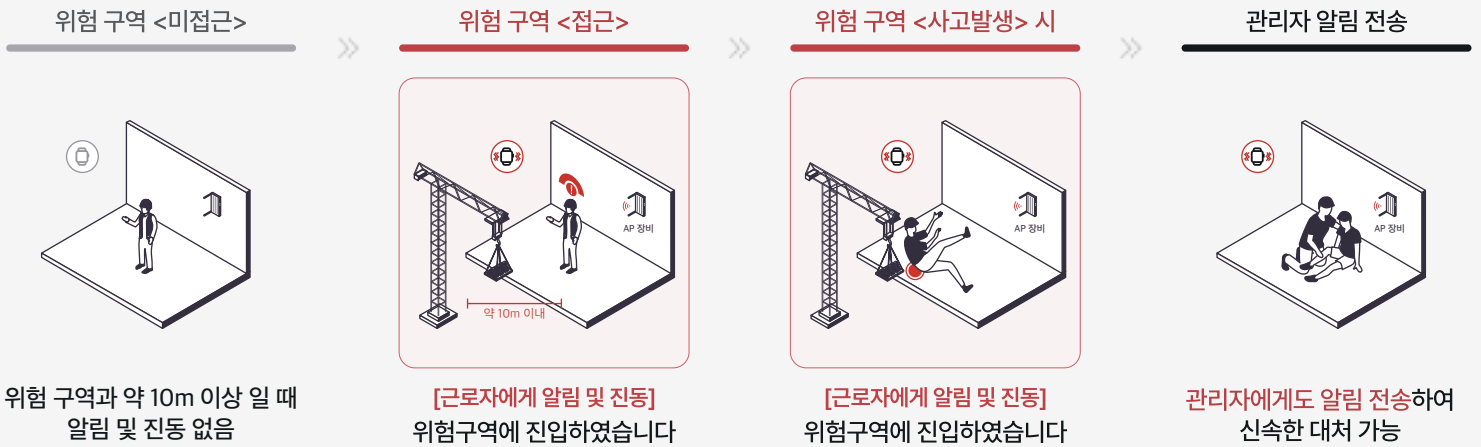


# 시스템의 다양한 활용 방안



## CASE 1 위험 구역 접근 알림

- AP 장비 설치 후, 위험 구역 설정
- 근로자 위험 구역 접근 시, 앱으로 알림 및 진동



## CASE 2 비콘 위험 알림 시스템

비콘 (Beacon) : 한정된 공간에 여러 사용자가 있어도 개인별로 맞춤형 정보 송신

- 비콘을 중장비에 부착
- 근로자 중장비 접근 시, 앱으로 알림 및 진동





## 안면인식기를 활용한 근태관리

안면 인식 신원 인증을 하면 근로자의 근태 및 식수 관리가 가능합니다.  
관리자 웹과 연동하여 공지사항, 안전관리, 공수 및 급여 관리, 문서 및 공정 등을 관리할 수 있습니다.



### POINT 1

#### 근태 관리

근로자의 근무 효율적 배치

### POINT 2

#### 공지사항 관리

현장, 부서별 전달사항 관리

### POINT 3

#### 안전관리 및 교육

근로자 안전을 추이별로 관리

### POINT 4

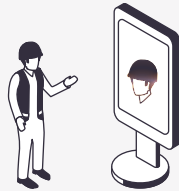
#### 문서 및 공정 관리

문서 및 공정, 일정을 효율적으로 관리

## 식수 관리 시스템

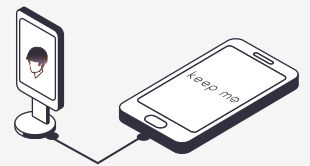
### ● 출근

안면 인식 신원 인증



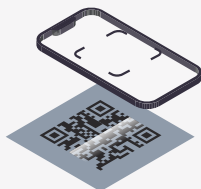
### ● 모바일 식권 수령

신원 인증 확인 후,  
모바일 QR 식권 전송



### ● QR 인증 식사

QR 인증 식사  
(식당과 cross check)



### ● 관리자 웹에서 확인

관리자 웹에서  
근로자 식수 체크 가능





## 건설 맞춤형 KeepMe ERP

건설업 주요 업무(행정, 자재, 근태, 공정 등)를 지원하는 시스템을 구축하여 업무의 유용성과 효율성을 제공합니다. 다양한 건설 프로세스로 신속하고 유연한 건설업무를 처리할 수 있습니다.



### POINT 1

#### 공지사항

현장, 부서별 전달 사항 관리

### POINT 2

#### 자재관리

각 품목의 입고 및 반출 등 관리

### POINT 3

#### 근태관리

근로자의 근무 효율적 배치

### POINT 4

#### 안전관리 및 교육

근로자 안전을 추이별로 관리

### ▶ 공사현장 스마트 장비 도입



공사현장 최초 스마트 장비 도입  
(GS건설 부산도시공사 실증)



부산시설공단 (시민공원) 안전관리 시스템 도입



산업안전관리 사업 협력  
(엣지넷 / KT / 강남앤인코누스 MOU 체결)



POSCO 현장 안전인식기 설치



부산 해운대구 센텀동로 71, 709호  
T. 051.744.7844 | F. 051.744.7845  
[inconus.kr](http://inconus.kr)