

| 자주 묻는 질문

요금은 어떻게 책정되나요?



적산 요금은 공종, 세대 수, 세대 타입, 건물 동 수, 지하주차장 층수에 따라 공사별로 산정됩니다.

예를 들어, 아파트 500세대 공사 현장의 조적 공사는 약 3일이 소요되며, 비용은 대략 100만 원입니다. 오토적산 사이트에서 요금 계산기를 통해 직접 확인해 보세요!

다른 공종에 대한 적산은 불가능한가요?



현재 습식 공사 4개 공종만 지원됩니다.

2025년 상반기에 골조 공사를 위한 적산 서비스 출시를 목표로 개발 중이니 조금만 기다려 주세요 :)

수량 산출은 어떤 기준으로 이루어지나요?



내역서에 기재된 품목을 기준으로 적산을 진행하며, 도면 표기가 다른 경우에는 상세도 우선으로 산출합니다.

CONTACT US

070-8844-8790

contact@fobecon-ai.com



설문조사에 참여하시면,
최대 20만원 상당의 특별 프로모션 혜택을
받아보실 수 있습니다!

 FOBECON

 **오토적산**
Auto QTO

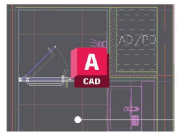
AI와 적산의 만남
업로드만 하면 적산 끝!

autoqto.com
지금 가입하고 바로 신청해 보세요!

| 신청은 온라인으로 간편하게

도면과 서류만 업로드해 주세요.
적산, 이제 쉽게 하세요!

필요 데이터



캐드 파일과 서류

평면도, 단면도 등의 CAD 파일과
관련 서류만 업로드해 주세요.

담당 매니저 지정



고객

1:1



적산 매니저

담당 매니저 지정으로 개인화된 서비스 제공
요구 사항 발생 시, 즉각 대응 가능!

적산 진행 순서

신청

검토

적산

전달

신청부터 결과를 전달까지 정확하고 빠르게!
(아파트 500세대 기준 3~7일)

| Vision AI 기반 고속 적산

수작업이던 건설적산,
이제 AI로 자동화합니다.



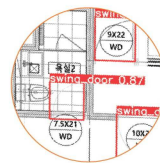
공간은 도면에 맞게

자동으로
분류해요



벽의 길이는

자동으로
측정해요



창호를 검출해서

자동으로
공제해요

| 모든 작업은 이제 웹에서

입찰(현설), 기성 청구, 정산 등
다양한 용도로 활용해 보세요.

종합 적산 솔루션

산출내역서 자동생성

구분	품목	범위	길이 m	높이 m	공제값	산출값
226_TYPE						
조적	1.0B	L0	0.63	3.48		2.19
조적	1.0B	L1	0.9	3.48		3.13
조적	단열재 130mm	L2	0.71	3.48		2.47
조적	1.0B	L3	2.78	3.48		9.67
조적	단열재 60mm	L4	0.4	3.48		1.39
저	0.5R	L5	2.12	3.48	2.22	5.16

기성청구를 위한 부분 물량 산출

부분 물량 산출 (물량 산출 > 조적)

공사 진행률 100%

201동	59A	59A	75A	59A	59A	59A
19층	59A	59A	75A	59A	59A	59A
18층	59A	59A	75A	59A	59A	59A
17층	59A	59A	75A	59A	59A	59A
16층	59A	59A	75A	59A	59A	59A

편리한 웹 기반 도면뷰어

